



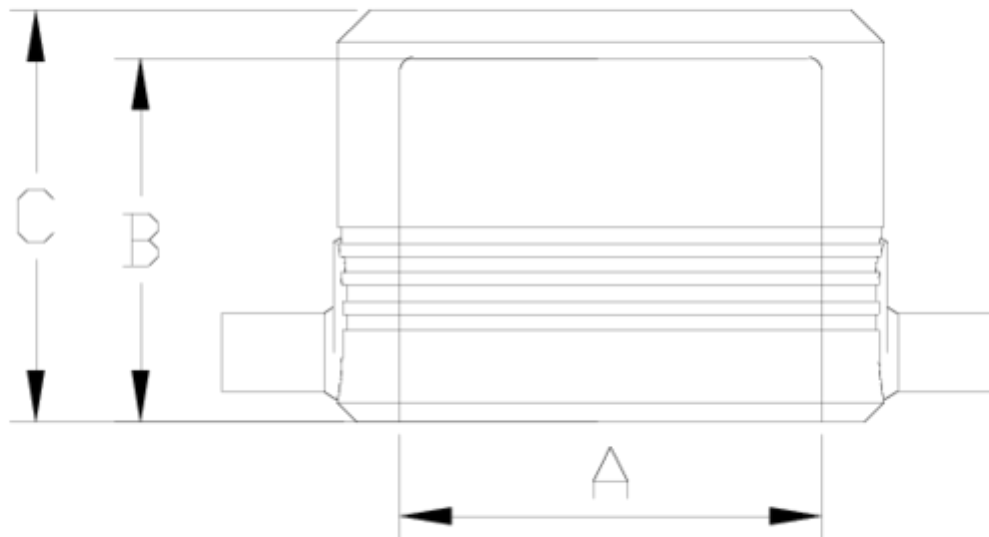
## Electrofusion fittings/Welding fittings

# Electrofusion cap

## ITEM 164

REFERENCE	DESCRIPTION	Net weight	Volumen (m <sup>3</sup> )	Gross weight	Unidades lote
1019113	ELECTROFUSION CAP 32	0,07824	0,03129	4,485	50
1019114	ELECTROFUSION CAP 40	0,102	0,02244	5,64	50
1019115	ELECTROFUSION CAP 50	0,13926	0,00892	1,58	10
1019116	ELECTROFUSION CAP 63	0,24976	0,00892	2,685	10
1019117	ELECTROFUSION CAP 75	0,468883	0,01553	3,14	6
1019118	ELECTROFUSION CAP 90	0,484433	0,01553	1,78	3
1019119	ELECTROFUSION CAP 110	0,867767	0,01553	2,93	3
1019120	ELECTROFUSION CAP 125	1,217433	0,02244	4,14	3
1019122	ELECTROFUSION CAP 160	2,0173	0,02244	2,505	1





## ITEM 164 | Electrofusion cap

Código	f tubo-A	Peso (g)	B	C	PN	MEDIDA
19113	32	80	44	52	PN16	MÉTRICO
19114	40	84	47	56	PN16	MÉTRICO
19115	50	86	49	60	PN16	MÉTRICO
19116	63	154	54	66	PN16	MÉTRICO
19117	75	446	59	110	PN16	MÉTRICO
19118	90	680	71	125	PN16	MÉTRICO
19119	110	1126	76	145	PN16	MÉTRICO
19120	125	1594	81	158	PN16	MÉTRICO
19122	160	2712	97	180	PN16	MÉTRICO



## Product Documents



## Product Certificates

## Company Certificates

