

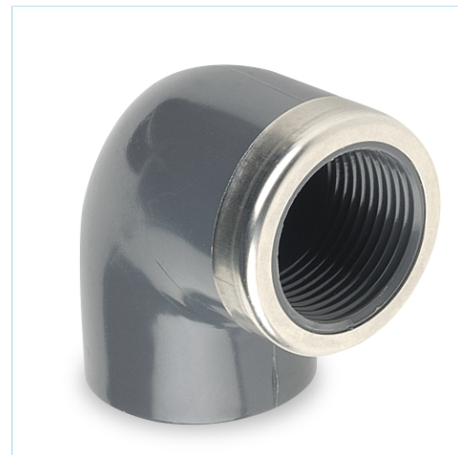


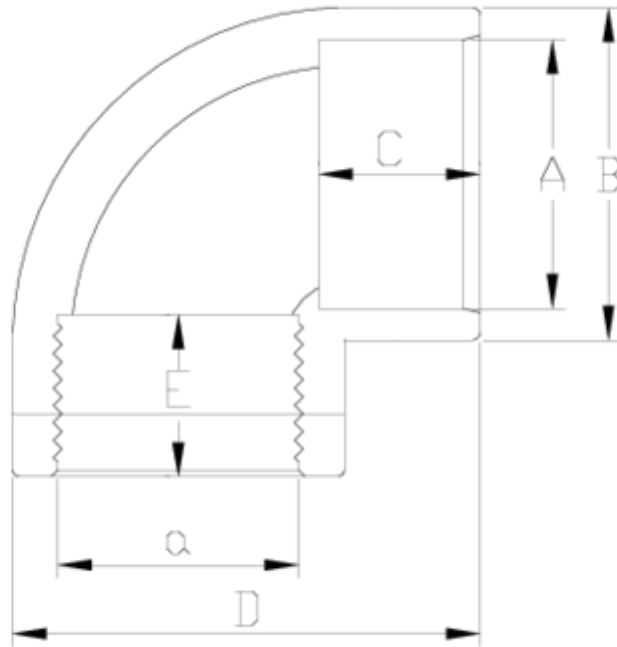
Accesorios de presión PVC-U

Codo 90° Enc. R/H Reforzado

ITEM 433

REFERENCIA	DESCRIPCIÓN	Peso neto	Volumen (m ³)	Peso bruto	Unidades lote
1002061	CODO 90° ENCOLAR-R/H REF. 75-1 1/2"	0,624	0,03129	12,48	20
1002062	CODO 90° ENCOLAR-R/H REF. 75-2"	0,5804	0,03129	11,608	20
1002063	CODO 90° ENCOLAR-R/H REF. 90-2"	0,91	0,03680	11,608	12
1002064	CODO 90° ENCOLAR-R/H REF. 90-2 1/2"	1,02	0,03680	12,92	12
1002160	CODO 90° ENCOLAR-R/H REF. 20-1/2"	0,024726	0,00892	2,66	100
1002161	CODO 90° ENCOLAR-R/H REF. 25-3/4"	0,03881	0,02243	4,3687	100
1002162	CODO 90° ENCOLAR-R/H REF. 32-1"	0,07	0,02244	7,823	100
1002163	CODO 90° ENCOLAR-R/H REF. 40-1 1/4"	0,12677	0,03129	13,25	100
1002164	CODO 90° ENCOLAR-R/H REF. 50-1 1/2"	0,173232	0,04717	17,965	100
1002165	CODO 90° ENCOLAR-R/H REF. 63-2"	0,3093	0,04879	16,0403	50
1002166	CODO 90° ENCOLAR-R/H REF. 75-2-1/2"	0,45749	0,04880	14,3	30
1002167	CODO 90° ENCOLAR-R/H REF. 90-3"	0,8758	0,04836	16,43	18





ITEM 433 | Codo 90° Enc. R/H Reforzado

Código	A-a	Peso (g)	B	C	D	E	PN	ROSCA
02160	20-1/2"	32	27	16	41	16	PN10	BSP
02161	25-3/4"	45	33	19	50	17	PN10	BSP
02162	32-1"	79	41	22	61	21	PN10	BSP
02163	40-1 1/4"	134	50	26	74	23	PN10	BSP
02164	50-1 1/2"	163	61	31	88	24	PN10	BSP
02165	63-2"	296	75	38	109	28	PN10	BSP
02061	75-1 1/2"	614	89	44	129	24	PN10	BSP
02062	75-2"	589	89	44	129	28	PN10	BSP
02166	75-2 1/2"	452	89	44	129	32	PN10	BSP
02063	90-2"	1070	108	51	156	28	PN10	BSP



ITEM 433 | Codo 90° Enc. R/H Reforzado

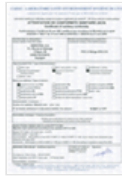
02064	90-2 1/2"	1025	108	51	156	32	PN10	BSP
02167	90-3"	861	108	51	156	35	PN10	BSP



Documentación de Producto



Certificados de Producto



Certificados de Empresa

