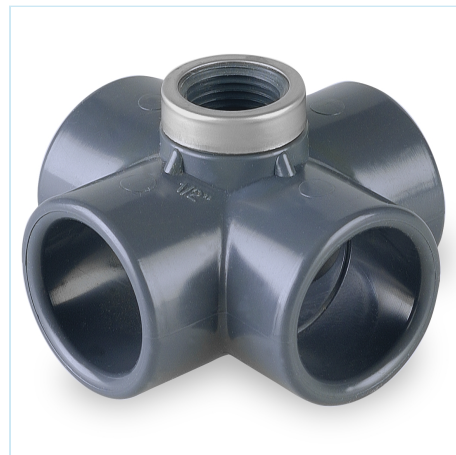




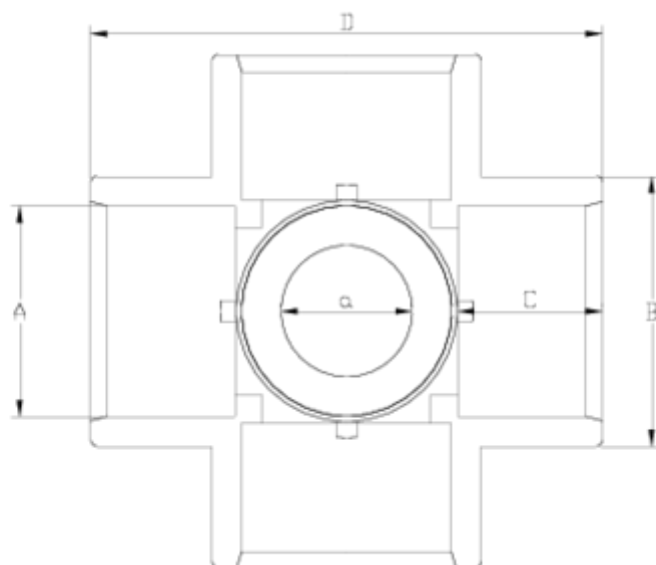
## Accesorios de presión PVC-U

# CRUZ 90° Encolar "AIR" salida R/H

## ITEM 281



REFERENCIA	DESCRIPCIÓN	Peso neto	Volumen (m <sup>3</sup> )	Peso bruto	Unidades lote
1001730	CRUZ 90° ENCOLAR "AIR" SALIDA R/H 20-1/2"	0,05969	0,00892	2,575	40
1001731	CRUZ 90° ENCOLAR "AIR" SALIDA R/H 25-1/2"	0,061565	0,00892	2,65	40
1001732	CRUZ 90° ENCOLAR "AIR" SALIDA R/H 32-1/2"	0,097351	0,02244	3,895	35
1001735	CRUZ 90° ENCOLAR "AIR" SALIDA R/H 50-1/2"	0,31	0,04717	11,4705	35
1001736	CRUZ 90° ENCOLAR "AIR" SALIDA R/H 50-3/4"	0,229091	0,04717	8,66	35



## ITEM 281 | Cruz 90° Encolar "AIR" salida R/H

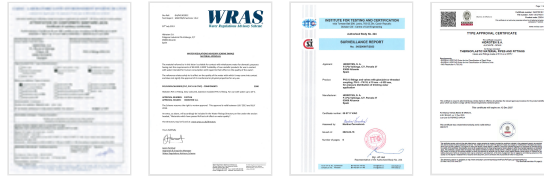
Código	A-a	Peso (g)	B	C	D	PN	MEDIDA
01730	20-1/2"	51	27	16	56	PN16	MÉTRICO
01731	25-1/2"	92	33	19	66	PN16	MÉTRICO
01732	32-1/2"	135	41	22	82	PN16	MÉTRICO
01735	50-1/2"	310	63	31	121	PN16	MÉTRICO
01736	50-3/4"	324	63	31	121	PN16	MÉTRICO



## Documentación de Producto



## Certificados de Producto



## Certificados de Empresa

