

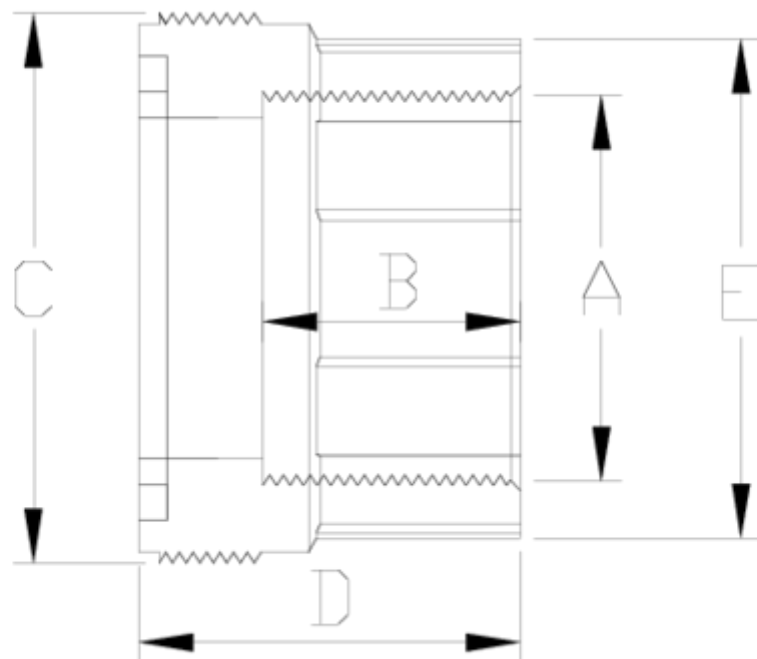


Accesorios de presión PVC-U

Raccord R/H enlace 3 p. ITEM 438

| REFERENCIA | DESCRIPCIÓN | Peso neto | Volumen (m ³) | Peso bruto | Unidades lote |
|------------|-----------------------------|-----------|---------------------------|------------|---------------|
| 1002934 | RACORD R/H ENLACE 3P 1/2" | 0,0127 | 0,00473 | 0,252 | 10 |
| 1002935 | RACORD R/H ENLACE 3P 3/4" | 0,02249 | 0,00473 | 0,35 | 10 |
| 1002936 | RACORD R/H ENLACE 3P 1" | 0,032 | 0,00473 | 0,43 | 10 |
| 1002937 | RACORD R/H ENLACE 3P 1 1/4" | 0,05629 | 0,00473 | 0,68 | 10 |
| 1002938 | RACORD R/H ENLACE 3P 1 1/2" | 0,08079 | 0,00473 | 0,925 | 10 |
| 1002939 | RACORD R/H ENLACE 3P 2" | 0,13 | 0,00473 | 1,41 | 10 |
| 1002940 | RACORD R/H ENLACE 3P 2 1/2" | 0,2418 | 0,01553 | 2,678 | 10 |
| 1002941 | RACORD R/H ENLACE 3P 3" | 0,4283 | 0,01553 | 2,8298 | 6 |
| 1002942 | RACORD R/H ENLACE 3P 4" | 0,588 | 0,02244 | 2,7795 | 4 |





ITEM 438 | Raccord R/H enlace 3 p.

| Codigo | A | Peso (g) | B | C | D | E | PN | ROSCA |
|--------|--------|----------|----|-----|----|-----|------|-------|
| 02934 | 1/2" | 13 | 16 | 33 | 26 | 28 | PN10 | BSP |
| 02935 | 3/4" | 24 | 19 | 42 | 29 | 36 | PN10 | BSP |
| 02936 | 1" | 32 | 22 | 48 | 32 | 42 | PN10 | BSP |
| 02937 | 1 1/4" | 65 | 26 | 59 | 41 | 52 | PN10 | BSP |
| 02938 | 1 1/2" | 92 | 31 | 66 | 46 | 59 | PN10 | BSP |
| 02939 | 2" | 131 | 38 | 78 | 56 | 73 | PN10 | BSP |
| 02940 | 2 1/2" | 230 | 44 | 89 | 61 | 85 | PN10 | BSP |
| 02941 | 3" | 420 | 48 | 122 | 69 | 113 | PN10 | BSP |
| 02942 | 4" | 625 | 55 | 145 | 79 | 134 | PN10 | BSP |



Documentación de Producto



Certificados de Producto



Certificados de Empresa

