

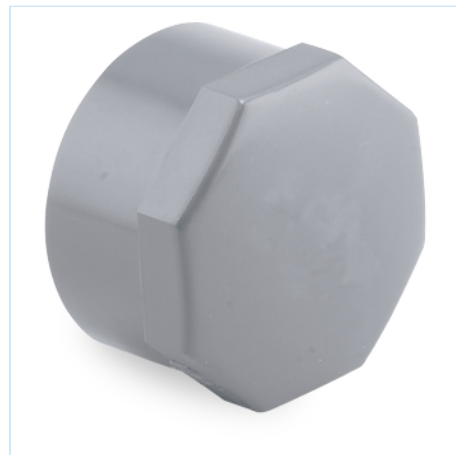


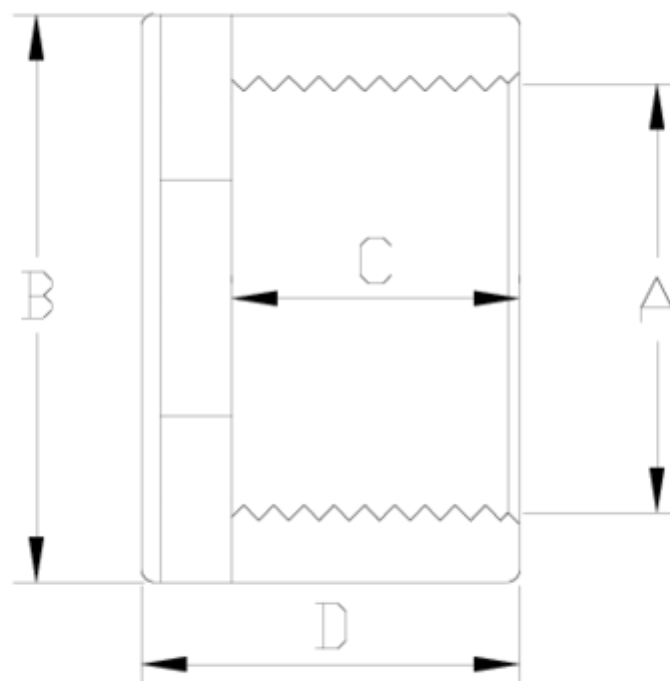
## Accesorios de presión PVC-U

# Tapón R/Hembra

## ITEM 025

REFERENCIA	DESCRIPCIÓN	Peso neto	Volumen (m <sup>3</sup> )	Peso bruto	Unidades lote
1002040	TAPON ROSCA HEMBRA 1/2"	0,011599	0,00473	1,045	80
1002041	TAPON ROSCA HEMBRA 3/4"	0,019184	0,00473	1,46	70
1002042	TAPON ROSCA HEMBRA 1"	0,03262	0,00473	1,585	45
1002043	TAPON ROSCA HEMBRA 1 1/4"	0,05421	0,00892	3,44	60
1002044	TAPON ROSCA HEMBRA 1 1/2"	0,077712	0,00892	4,073	50
1002045	TAPON ROSCA HEMBRA 2"	0,1275	0,01553	6	45
1002046	TAPON ROSCA HEMBRA 2 1/2"	0,187808	0,02244	8	40
1002047	TAPON ROSCA HEMBRA 3"	0,34	0,02244	8,6477	24
1002048	TAPON ROSCA HEMBRA 4"	0,482153	0,02244	7,72	15





## ITEM 025 | Tapón R/Hembra

Codigo	A	Peso (g)	B	C	D	PN	ROSCA
02040	1/2"	12	29	16	24	PN10	BSP
02041	3/4"	19	34	19	28	PN10	BSP
02042	1"	34	44	22	33	PN10	BSP
02043	1 1/4"	54	52	24	34	PN10	BSP
02044	1 1/2"	76	61	25	36	PN10	BSP
02045	2"	128	69	26	39	PN10	BSP
02046	2 1/2"	187	89	31	45	PN10	BSP
02047	3"	345	108	33	53	PN10	BSP
02048	4"	474	130	38	64	PN10	BSP



## Documentación de Producto



## Certificados de Producto



## Certificados de Empresa

