



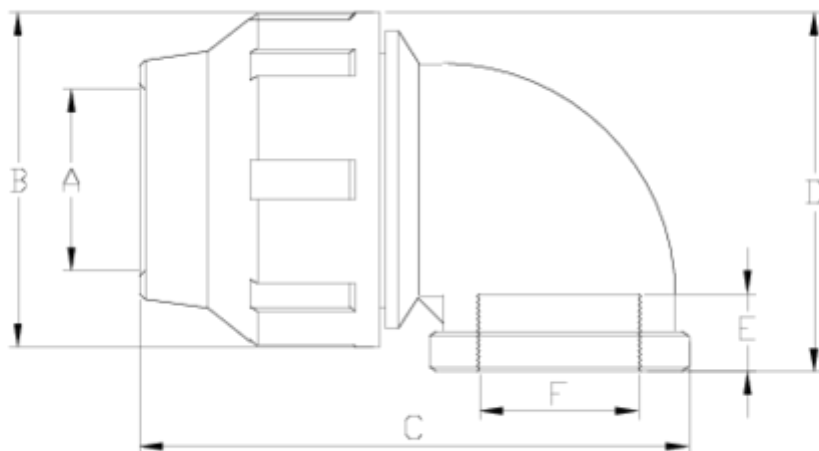
## Accesorios PP para Polietileno

# Codo 90° R/H reforzado

## ITEM 106

| REFERENCIA | DESCRIPCIÓN                           | Peso neto | Volumen (m <sup>3</sup> ) | Peso bruto | Unidades lote |
|------------|---------------------------------------|-----------|---------------------------|------------|---------------|
| 1012129    | CODO 90° R/HEMBRA REFORZADO 20-1/2"   | 0,060854  | 0,02243                   | 5,356      | 80            |
| 1012130    | CODO 90° R/HEMBRA REFORZADO 25-3/4"   | 0,089713  | 0,03129                   | 7,75       | 80            |
| 1012131    | CODO 90° R/HEMBRA REFORZADO 32-1"     | 0,131569  | 0,04117                   | 9,1924     | 65            |
| 1012132    | CODO 90° R/HEMBRA REFORZADO 40-1"1/4  | 0,247     | 0,03682                   | 10,43      | 40            |
| 1012133    | CODO 90° R/HEMBRA REFORZADO 50-1 1/2" | 0,368203  | 0,06347                   | 15,515     | 40            |
| 1012134    | CODO 90° R/HEMBRA REFORZADO 63-2"     | 0,662213  | 0,06347                   | 16,68      | 24            |
| 1012135    | CODO 90° R/HEMBRA REFORZADO 75-2"1/2  | 1,04601   | 0,04460                   | 11,19      | 10            |
| 1012136    | CODO 90° R/HEMBRA REFORZADO 90-3"     | 1,76716   | 0,03682                   | 9,385      | 5             |
| 1012137    | CODO 90° R/HEMBRA REFORZADO 110-4"    | 2,50365   | 0,02244                   | 5,495      | 2             |
| 1012384    | CODO 90° R/HEMBRA REFORZADO 32-3/4"   | 0,14026   | 0,03129                   | 9,69       | 65            |





## ITEM 106 | Codo 90° R/H reforzado

| Código | f tubo - F  | Peso (g) | A   | B   | C   | D   | E  | PN   | TIPO ROSCA |
|--------|-------------|----------|-----|-----|-----|-----|----|------|------------|
| 12129  | 20 - 1/2"   | 64       | 21  | 46  | 87  | 57  | 20 | PN16 | BSP        |
| 12130  | 25 - 3/4"   | 89       | 26  | 55  | 97  | 65  | 20 | PN16 | BSP        |
| 12384  | 32 - 3/4"   | 132      | 33  | 64  | 111 | 76  | 20 | PN16 | BSP        |
| 12131  | 32 - 1"     | 128      | 33  | 64  | 111 | 76  | 22 | PN16 | BSP        |
| 12132  | 40 - 1 1/4" | 235      | 42  | 76  | 138 | 91  | 25 | PN16 | BSP        |
| 12133  | 50 - 1 1/2" | 348      | 51  | 91  | 153 | 106 | 25 | PN16 | BSP        |
| 12134  | 63 - 2"     | 596      | 64  | 109 | 189 | 120 | 29 | PN16 | BSP        |
| 12135  | 75 - 2 1/2" | 992      | 77  | 133 | 220 | 142 | 34 | PN10 | BSP        |
| 12136  | 90 - 3"     | 1740     | 92  | 159 | 267 | 165 | 42 | PN10 | BSP        |
| 12137  | 110 - 4"    | 2423     | 112 | 183 | 303 | 201 | 51 | PN10 | BSP        |



## ITEM 106 | Codo 90° R/H reforzado

---





## Documentación de Producto



## Certificados de Producto



## Certificados de Empresa

