



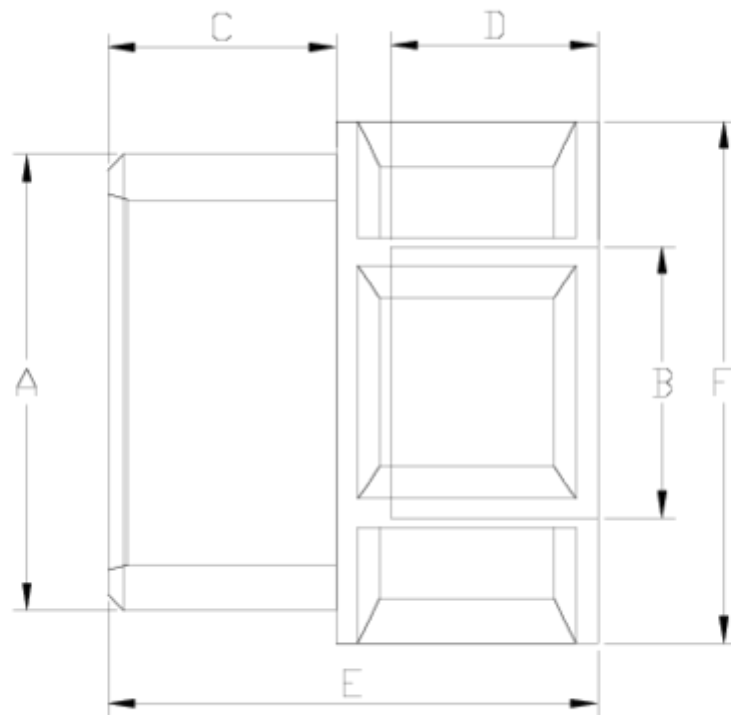
Accesorios roscados PP

Reducción Macho-Hembra

ITEM 119

REFERENCIA	DESCRIPCIÓN	Peso neto	Volumen (m ³)	Peso bruto	Unidades lote
1004100	REDUCCION MACHO-HEMBRA 3/4"-1/2"	0,008213	0,00892	1,83	200
1004101	REDUCCION MACHO-HEMBRA 1"-1/2"	0,016284	0,00892	2,63	150
1004102	REDUCCION MACHO-HEMBRA 1"-3/4"	0,012051	0,00892	1,995	150
1004105	REDUCCION MACHO-HEMBRA 1 1/4"-1"	0,0245	0,01553	2,795	100
1004107	REDUCCION MACHO-HEMBRA 1 1/2"-1"	0,028652	0,00892	1,62	50
1004108	REDUCCION MACHO-HEMBRA 1 1/2"-1 1/4"	0,035066	0,01553	2,08	50
1004111	REDUCCION MACHO-HEMBRA 2"-1 1/4"	0,041566	0,01553	2,405	50
1004112	REDUCCION MACHO-HEMBRA 2"-1 1/2"	0,050566	0,01553	2,855	50
1004115	REDUCCION MACHO-HEMBRA 2 1/2"-2"	0,076308	0,02244	3,54	40



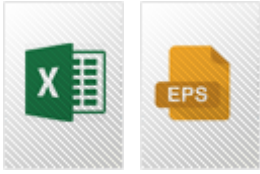


ITEM 119 | Reducción Macho-Hembra

Código	f tubo - A-B	Peso (g)	C	D	E	F	PN	TIPO ROSCA
04100	3/4" - 1/2"	8	15	16	33	33	PN10	BSP
04101	1 - 1/2"	11	16	16	36	33	PN10	BSP
04102	1" - 3/4"	12	17	16	36	36	PN10	BSP
04105	1 1/4" - 1"	24	19	20	44	51	PN10	BSP
04107	1 1/2" - 1"	28	24	20	48	51	PN10	BSP
04108	1 1/2" - 1 1/4"	34	24	20	48	51	PN10	BSP
04111	2" - 1 1/4"	40	25	21	49	65	PN10	BSP
04112	2" - 1 1/2"	49	25	26	56	65	PN10	BSP
04115	2 1/2"-2"	74	30	26	60	80	PN10	BSP



Documentación de Producto



Certificados de Producto



Certificados de Empresa

