



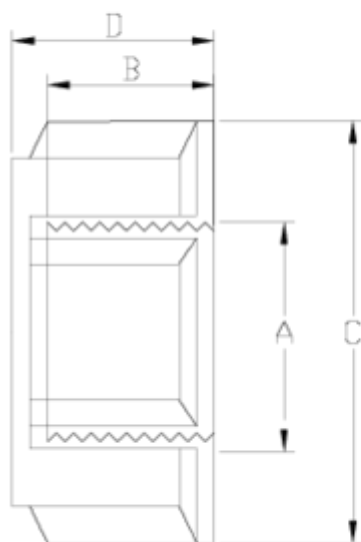
Accesorios roscados PP

Tapón R/ Hembra

ITEM 117

| REFERENCIA | DESCRIPCIÓN | Peso neto | Volumen (m ³) | Peso bruto | Unidades lote |
|------------|---------------------------|-----------|---------------------------|------------|---------------|
| 1004060 | TAPON ROSCA HEMBRA 1/2" | 0,004925 | 0,00892 | 1,925 | 350 |
| 1004061 | TAPON ROSCA HEMBRA 3/4" | 0,007 | 0,00892 | 1,96 | 250 |
| 1004062 | TAPON ROSCA HEMBRA 1" | 0,015038 | 0,00892 | 1,705 | 100 |
| 1004063 | TAPON ROSCA HEMBRA 1 1/4" | 0,019238 | 0,00892 | 2,125 | 100 |
| 1004064 | TAPON ROSCA HEMBRA 1 1/2" | 0,035552 | 0,00892 | 1,965 | 50 |
| 1004065 | TAPON ROSCA HEMBRA 2" | 0,052866 | 0,01553 | 2,97 | 50 |





ITEM 117 | Tapón R/ Hembra

| Código | f tubo - A | Peso (g) | B | C | D | PN | TIPO ROSCA |
|--------|------------|----------|----|----|----|------|------------|
| 04060 | 1/2" | 5 | 16 | 31 | 18 | PN10 | BSP |
| 04061 | 3/4" | 7 | 16 | 37 | 19 | PN10 | BSP |
| 04062 | 1" | 14 | 18 | 47 | 22 | PN10 | BSP |
| 04063 | 1 1/4" | 17 | 21 | 56 | 26 | PN10 | BSP |
| 04064 | 1 1/2" | 34 | 23 | 65 | 30 | PN10 | BSP |
| 04065 | 2" | 47 | 26 | 73 | 32 | PN10 | BSP |



Documentación de Producto



Certificados de Producto



Certificados de Empresa

