



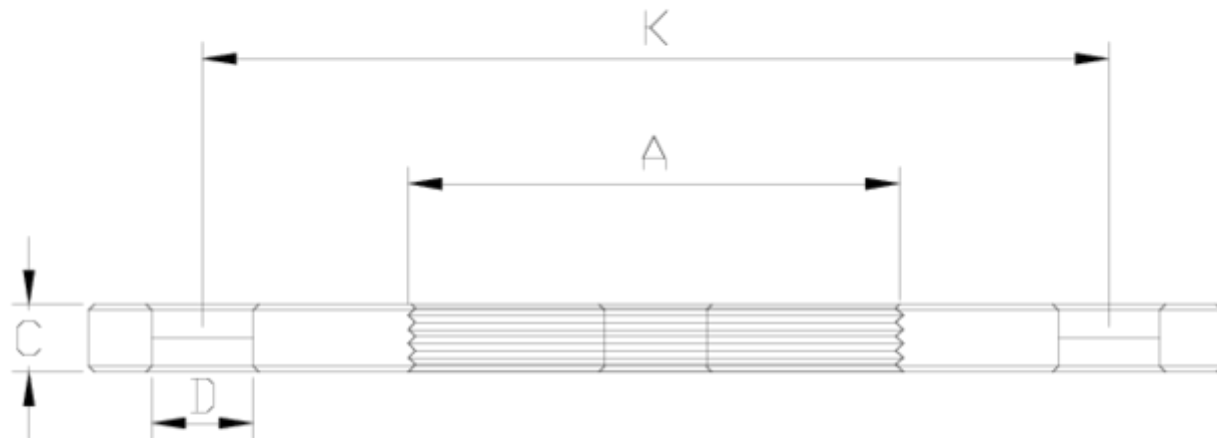
Bridas y portabridas

Brida roscada de acero galvanizado

ITEM 431

REFERENCIA	DESCRIPCIÓN	Peso neto	Volumen (m ³)	Peso bruto	Unidades lote
1010586	BRIDA ROSCADA ACERO GALV. 2"	2,315	0,00708	9,5011	4
1010587	BRIDA ROSCADA ACERO GALV. 2 1/2"	2,875	0,00708	11,7411	4
1010588	BRIDA ROSCADA ACERO GALV. R/H 3"	3,47	0,00708	14,1211	4
1010589	BRIDA ROSCADA ACERO GALV. 4"	4,105	0,00708	16,6611	4





ITEM 431 | Brida roscada de acero galvanizado

Código	A	Peso (g)	K	C	D	PN	ROSCA
10586	2"	2010	125	12	4x18	PN10	BSP
10587	2 1/2"	2290	145	13	4x18	PN10	BSP
10588	3"	2425	160	13	4x18	PN10	BSP
10589	4"	2875	170	13	8x18	PN10	BSP



Documentación de Producto



Certificados de Producto



Certificados de Empresa

