

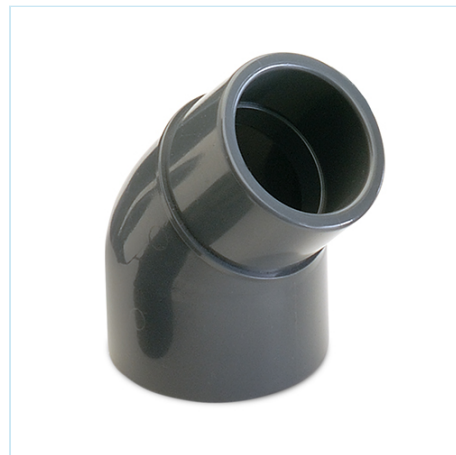


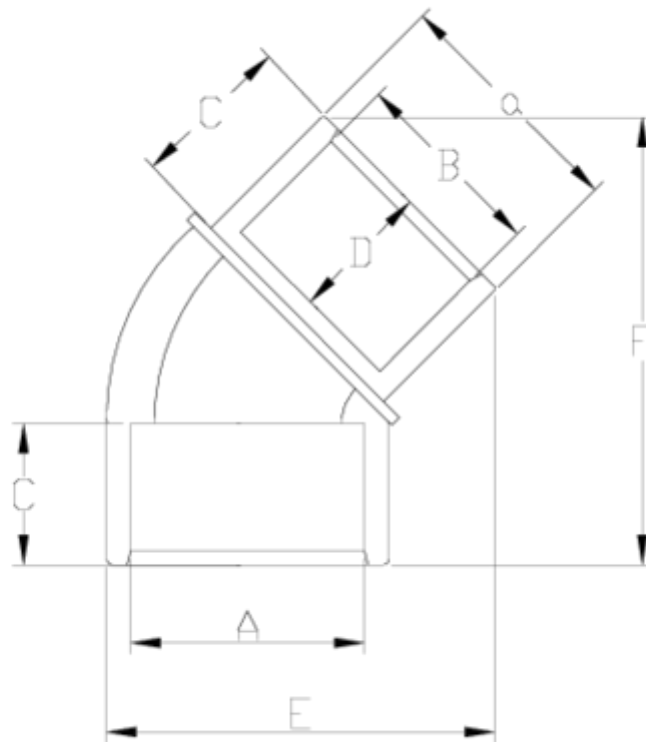
## Accesorios de presión PVC-U

# Codo 45° h/m

## ITEM 198

REFERENCIA	DESCRIPCIÓN	Peso neto	Volumen (m <sup>3</sup> )	Peso bruto	Unidades lote
1001742	CODO 45° ENCOLAR H-M 32x32x25	0,038933	0,01553	4,22	100
1001743	CODO 45° ENCOLAR H-M 40x40x32	0,069705	0,02244	4,67	60
1001744	CODO 45° ENCOLAR H-M 50x50x40	0,130491	0,03129	7,75	55
1001745	CODO 45° ENCOLAR H-M 63x63x50	0,202216	0,03682	10,66	50
1001746	CODO 45° ENCOLAR H-M 75x75x63	0,320987	0,04117	10,27	30
1001747	CODO 45° ENCOLAR H-M 90x90x75	0,498725	0,04117	8,62	16





## ITEM 198 | Codo 45° h/m

CÓDIGO	A-a-B	PESO (g)	C	D	E	F	PN	MEDIDA
01742	32x32x25	40	22	19	55	58	PN16	MÉTRICO
01743	40x40x32	65	26	22	63	87	PN16	MÉTRICO
01744	50x50x40	130	31	26	88	97	PN16	MÉTRICO
01745	63x63x50	202	38	31	106	117	PN16	MÉTRICO
01746	75x75x63	313	45	38	121	141	PN16	MÉTRICO



## Documentación de Producto



## Certificados de Producto



## Certificados de Empresa

