

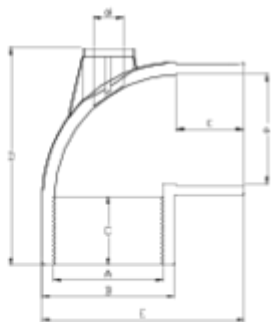


Accesorios de presión PVC-U

Codo 90° encolar r/h "Air" r/h ITEM 758

REFERENCIA	DESCRIPCIÓN	Peso neto	Volumen (m ³)	Peso bruto	Unidades lote
1002270	CODO 90° ENCOLAR-R/H "AIR" 50-1/2"	0,204743	0,02244	6,63	30
1002271	CODO 90° ENCOLAR-R/H "AIR" 50-3/4"	0,196243	0,02244	6,375	30
1002273	CODO 90° ENCOLAR-R/H "AIR" 63-1/2"	0,23	0,03129	9,52	26
1002274	CODO 90° ENCOLAR-R/H "AIR" 63-3/4"	0,3351	0,03129	9,286	26





ITEM 758 | Codo 90° encolar r/h "Air" r/h

Código	A-a	d	Peso (g)	B	C	c	D	E
02270	50-1 1/2"	1/2"	205	61	31	24	100	88
02271	50-1 1/2"	3/4"	196	61	31	24	100	88
02273	63-2"	1/2"	230	76	38	28	120	109
02274	63-2"	3/4"	335	76	38	28	120	109



Documentación de Producto



Certificados de Producto



Certificados de Empresa

