

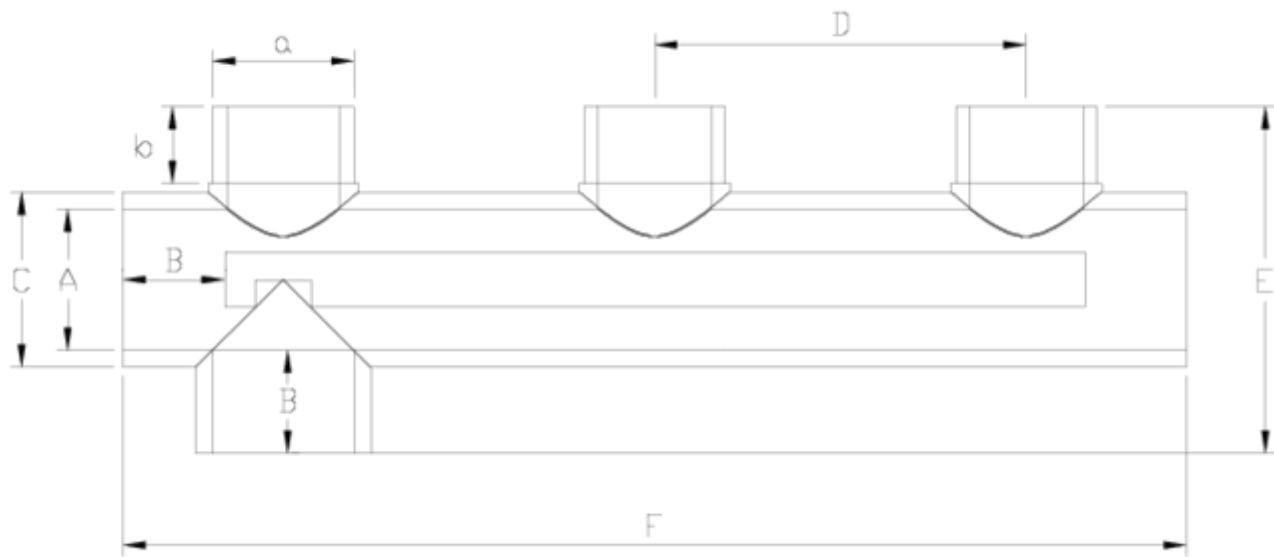


Accesorios de presión PVC-U

Colector 3 vías B/Lateral encolar - serie blanca ITEM 630



| REFERENCIA | DESCRIPCIÓN | Peso neto | Volumen (m ³) | Peso bruto | Unidades lote |
|------------|---|-----------|---------------------------|------------|---------------|
| 1001283 | COLECTOR 3 VIAS B/LATERAL 32 BLANCO | 0,47 | 0,04460 | 5,3658 | 10 |
| 1001285 | COLECTOR 3 VIAS B/LATERAL 50 BLANCO | 1,085 | 0,01553 | 3,504 | 4 |
| 1001286 | COLECTOR 3 VIAS B/LATERAL 63 BLANCO | 1,101 | 0,04460 | 5,0698 | 4 |
| 1001450 | COLECTOR 3 VIAS ENCOLAR B/LATERAL 50 BLANCO | 0 | 0,02243 | 0 | 4 |
| 1001451 | COLECTOR 3 VIAS ENCOLAR B/LATERAL 63 BLANCO | 0 | 0,04460 | 0 | 4 |



ITEM 630 | Colector 3 vías B/Lateral encolar - serie blanca

| Código | A-a | Peso (g) | b | B | C | D | E | F | PN | MEDIDA |
|--------|-----|----------|----|----|----|-----|-----|-----|------|---------|
| 01283 | 32 | 470 | 21 | 22 | 40 | 115 | 88 | 308 | PN16 | MÉTRICO |
| 01285 | 50 | 677 | 21 | 34 | 61 | 131 | 123 | 393 | PN16 | MÉTRICO |
| 01286 | 63 | 1143 | 26 | 38 | 75 | 165 | 151 | 460 | PN16 | MÉTRICO |



Documentación de Producto



Certificados de Producto



Certificados de Empresa

