



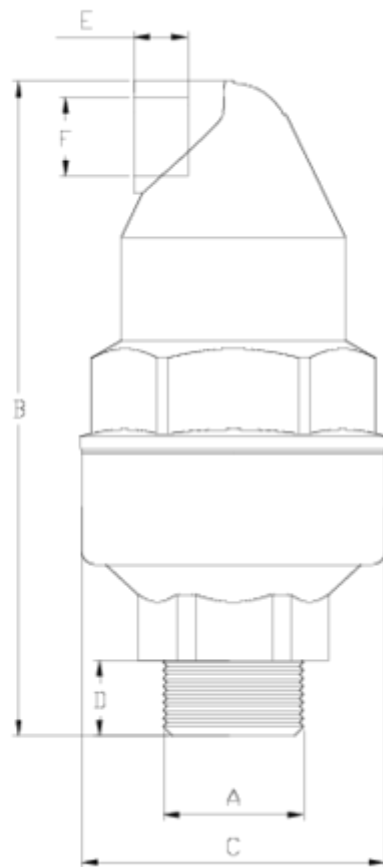
## Ventosas Net®

# Doble Efecto (C1) PA

## ITEM 306

REFERENCIA	DESCRIPCIÓN	Peso neto	Volumen (m <sup>3</sup> )	Peso bruto	Unidades lote
1017501	VENTOSA NET DOBLE EFECTO 1/2" (PA)	0,285	0,02244	6,24	20
1017502	VENTOSA NET DOBLE EFECTO 3/4" (PA)	0,289	0,02244	6,32	20
1017503	VENTOSA NET DOBLE EFECTO 1" (PA)	0,3262	0,02244	7,012	20





## ITEM 306 | Doble Efecto (C1) PA

Código	f A	Peso (g)	B	C	D	E	F	Material	PN	TIPO ROSCA
17001	1/2"	256.5	158	75	14	15	1/2"	PPFV	PN16	BSP
17002	3/4"	260.1	160	75	16	15	1/2"	PPFV	PN16	BSP
17003	1"	265.5	163	75	19	15	1/2"	PPFV	PN16	BSP
17501	1/2"	281.2	158	75	14	15	1/2"	PA	PN25	BSP
17502	3/4"	285.95	160	75	16	15	1/2"	PA	PN25	BSP
17503	1"	291.65	163	75	19	15	1/2"	PA	PN25	BSP



## Documentación de Producto



## Certificados de Producto

## Certificados de Empresa

