



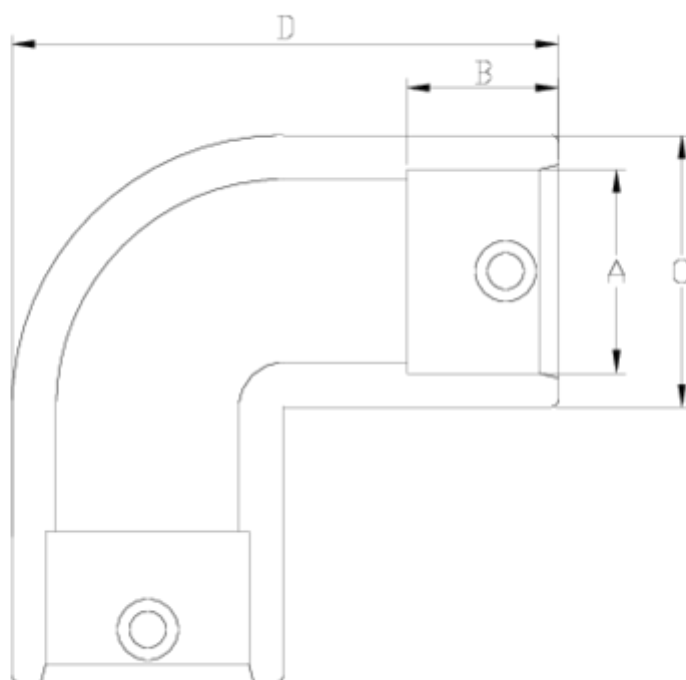
Electrofusión / Soldadura tope

Codo 90° electrofusión

ITEM 160

REFERENCIA	DESCRIPCIÓN	Peso neto	Volumen (m ³)	Peso bruto	Unidades lote
1019003	CODO 90° ELECTROSOLDABLE 32	0,09826	0,00892	1,17	10
1019004	CODO 90° ELECTROSOLDABLE 40	0,11826	0,00892	1,37	10
1019005	CODO 90° ELECTROSOLDABLE 50	0,17383	0,01553	2,065	10
1019006	CODO 90° ELECTROSOLDABLE 63	0,30673	0,02244	3,555	10
1019007	CODO 90° ELECTROSOLDABLE 75	0,54775	0,03129	4,955	8
1019008	CODO 90° ELECTROSOLDABLE 90	0,66665	0,04879	6	8
1019009	CODO 90° ELECTROSOLDABLE 110	1,169138	0,06347	10,14	8
1019010	CODO 90° ELECTROSOLDABLE 125	1,621	0,06347	10,59	6
1019012	CODO 90° ELECTROSOLDABLE 160	3,982075	0,08843	16,95	4





ITEM 160 | Codo 90° electrofusión

Código	f tubo-A	Peso (g)	B	C	D	PN	MEDIDA
19003	32	98	35	45	80	PN16	MÉTRICO
19004	40	142	41	55	96	PN16	MÉTRICO
19005	50	215	47	67	111	PN16	MÉTRICO
19006	63	280	53	84	130	PN16	MÉTRICO
19007	75	530	48	97	140	PN16	MÉTRICO
19008	90	822	67	120	182	PN16	MÉTRICO
19009	110	1190	80	139	210	PN16	MÉTRICO
19010	125	1829	85	158	231	PN16	MÉTRICO
19012	160	3433	86	200	322	PN16	MÉTRICO





Documentación de Producto



Certificados de Producto

Certificados de Empresa

