



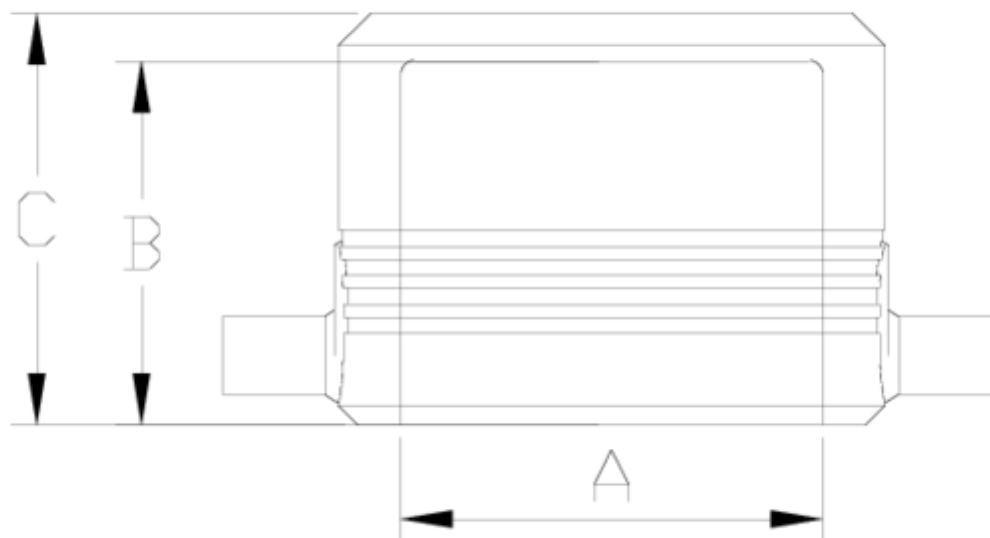
## Electrofusión / Soldadura tope

# Tapón electrofusión

## ITEM 164

REFERENCIA	DESCRIPCIÓN	Peso neto	Volumen (m <sup>3</sup> )	Peso bruto	Unidades lote
1019113	TAPON ELECTROFUSION 32	0,07824	0,03129	4,485	50
1019114	TAPON ELECTROFUSION 40	0,102	0,02244	5,64	50
1019115	TAPON ELECTROFUSION 50	0,13926	0,00892	1,58	10
1019116	TAPON ELECTROFUSION 63	0,24976	0,00892	2,685	10
1019117	TAPON ELECTROFUSION 75	0,468883	0,01553	3,14	6
1019118	TAPON ELECTROFUSION 90	0,484433	0,01553	1,78	3
1019119	TAPON ELECTROFUSION 110	0,867767	0,01553	2,93	3
1019120	TAPON ELECTROFUSION 125	1,217433	0,02244	4,14	3
1019122	TAPON ELECTROFUSION 160	2,0173	0,02244	2,505	1





## ITEM 164 | Tapón electrofusión

Código	f tubo-A	Peso (g)	B	C	PN	MEDIDA
19113	32	80	44	52	PN16	MÉTRICO
19114	40	84	47	56	PN16	MÉTRICO
19115	50	86	49	60	PN16	MÉTRICO
19116	63	154	54	66	PN16	MÉTRICO
19117	75	446	59	110	PN16	MÉTRICO
19118	90	680	71	125	PN16	MÉTRICO
19119	110	1126	76	145	PN16	MÉTRICO
19120	125	1594	81	158	PN16	MÉTRICO
19122	160	2712	97	180	PN16	MÉTRICO



## Documentación de Producto



## Certificados de Producto

## Certificados de Empresa

