



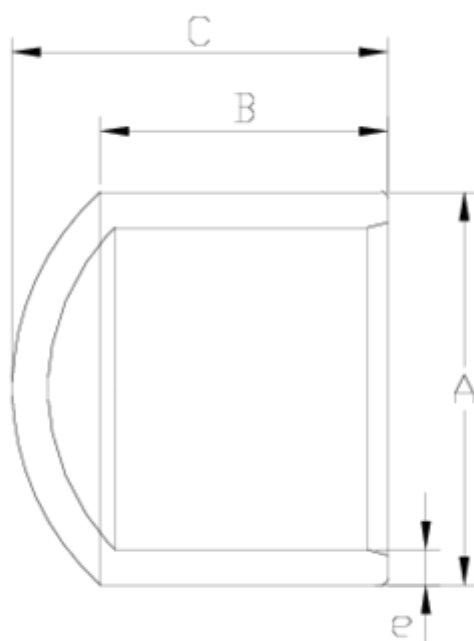
## Electrofusión / Soldadura tope

# Tapón inyectado

## ITEM 427

REFERENCIA	DESCRIPCIÓN	Peso neto	Volumen (m <sup>3</sup> )	Peso bruto	Unidades lote
1019484	TAPON INYECTADO LARGO 50	0,37	0,00892	6,06	16
1019485	TAPON INYECTADO LARGO 63	0,084442	0,01553	1,34	12
1019486	TAPON INYECTADO LARGO 75	0,13283	0,01553	1,655	10
1019487	TAPON INYECTADO LARGO 90	0,1797	0,01553	2,943	10
1019488	TAPON INYECTADO LARGO 110	0,4015	0,03129	3,785	8
1019489	TAPON INYECTADO LARGO 125	0,5604	0,03129	3,375	5
1019490	TAPON INYECTADO LARGO 140	0,732333	0,03129	2,77	3
1019491	TAPON INYECTADO LARGO 160	0,9954	0,00891	2,1782	2
1019492	TAPON INYECTADO LARGO 180	1,36	0,00000	1,36	1
1019493	TAPON INYECTADO LARGO 200	2,12	0,01782	2,3749	1
1019494	TAPON INYECTADO LARGO 225	3,025	0,00000	3,025	1
1019495	TAPON INYECTADO LARGO 250	3,3473	0,02244	3,835	1
1019496	TAPON INYECTADO LARGO 280	5,56	0,00000	5,56	1
1019497	TAPON INYECTADO LARGO 315	7,176	0,03682	7,726	1





## ITEM 427 | Tapón inyectado

Código	f tubo-A	Peso (g)	B	C	e	PN	MEDIDA
19484	50	50	58	74	4.6	PN16	MÉTRICO
19485	63	85	66	79	5.8	PN16	MÉTRICO
19486	75	145	67	79	6.8	PN16	MÉTRICO
19487	90	240	73	93	8.2	PN16	MÉTRICO
19488	110	387	80	105	10	PN16	MÉTRICO
19489	125	546	95	124	11.4	PN16	MÉTRICO
19490	140	835	110	140	12.7	PN16	MÉTRICO
19491	160	1026	121	152	14.6	PN16	MÉTRICO
19492	180	1369	134	169	16.4	PN16	MÉTRICO
19493	200	1839	140	184	18.2	PN16	MÉTRICO



## ITEM 427 | Tapón inyectado

19494	225	2500	160	200	20.5	<b>PN16</b>	MÉTRICO
19495	250	3927	152	230	22.7	<b>PN16</b>	MÉTRICO
19496	280	5344	162	257	25.4	<b>PN16</b>	MÉTRICO
19497	315	7176	167	262	28.6	<b>PN16</b>	MÉTRICO



## Documentación de Producto



## Certificados de Producto

## Certificados de Empresa

