



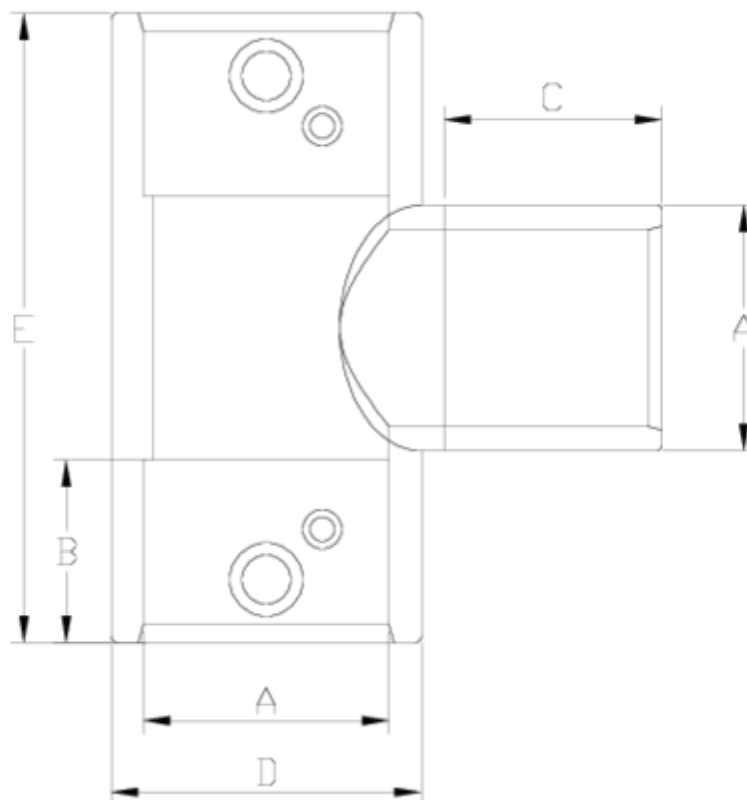
## Electrofusión / Soldadura tope

# Te electrofusión

## ITEM 162

REFERENCIA	DESCRIPCIÓN	Peso neto	Volumen (m <sup>3</sup> )	Peso bruto	Unidades lote
1019073	TE ELECTROFUSION 32	0,08433	0,01553	1,17	10
1019074	TE ELECTROFUSION 40	0,17433	0,01553	2,07	10
1019075	TE ELECTROFUSION 50	0,21266	0,01553	1,39	5
1019076	TE ELECTROFUSION 63	0,47766	0,01553	2,715	5
1019077	TE ELECTROFUSION 75	0,66072	0,04717	7,249	10
1019078	TE ELECTROFUSION 90	1,001025	0,04717	8,65	8
1019079	TE ELECTROFUSION 110	1,708883	0,08678	11,275	6
1019080	TE ELECTROFUSION 125	2,422375	0,06150	10,61	4
1019082	TE ELECTROFUSION 160	4,1061	0,08678	13,34	3





## ITEM 162 | Te electrofusion

Código	f tubo-A	Peso (g)	B	C	D	E	PN	MEDIDA
19073	32	115	38	50	44	110	PN16	MÉTRICO
19074	40	176	45	54	54	133	PN16	MÉTRICO
19075	50	268	47	60	65	151	PN16	MÉTRICO
19076	63	429	57	67	80	177	PN16	MÉTRICO
19077	75	597	58	72	95	196	PN16	MÉTRICO
19078	90	910	70	85	110	240	PN16	MÉTRICO
19079	110	1420	82	90	139	282	PN16	MÉTRICO
19080	125	2200	88	95	159	315	PN16	MÉTRICO
19082	160	4893	92	103	196	325	PN16	MÉTRICO



## Documentación de Producto



## Certificados de Producto

## Certificados de Empresa

