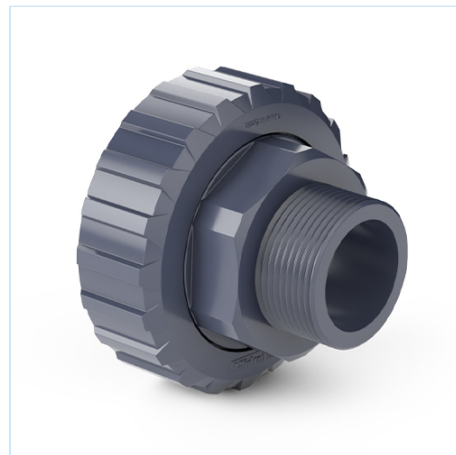




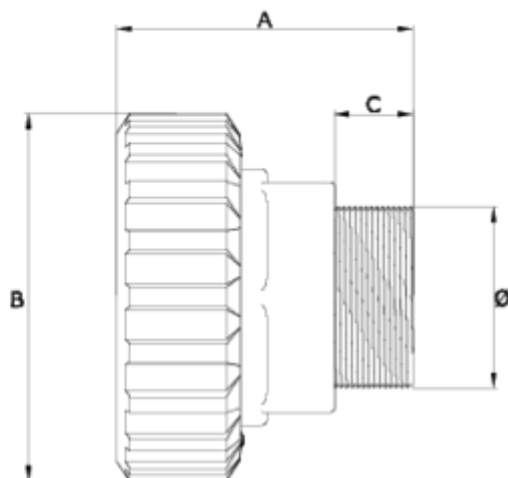
## Recambios

# salida rosca macho - combinación de gama ITEM 962



REFERENCIA	DESCRIPCIÓN	Peso neto	Volumen (m <sup>3</sup> )	Peso bruto	Unidades lote
111D895	SALIDA R/MACHO V.E. BIDIRECCIONAL 1/2"	0,0458	0,00891	2,937	60
111D896	SALIDA R/MACHO V.E. BIDIRECCIONAL 3/4"	0,064065	0,00891	2,75	40
111D897	SALIDA R/MACHO V.E. BIDIRECCIONAL 1"	0,097222	0,01553	6,16	60
111D898	SALIDA R/MACHO V.E. BIDIRECCIONAL 1 1/4"	0,169154	0,01553	5,063	28
111D899	SALIDA R/MACHO V.E. BIDIRECCIONAL 1 1/2"	0,26934	0,01553	8,4069	30
111D918	SALIDA R/MACHO V.E. BIDIRECCIONAL 2"	0,4123	0,03129	10,47	24
111D919	SALIDA R/MACHO V.E. BIDIRECCIONAL 2 1/2"	0,69	0,02243	7,369	10
111D920	SALIDA R/MACHO V.E. BIDIRECCIONAL 3"	1,225	0,03682	5,4492	4





## ITEM 962 | salida rosca macho - combinación de gama

CÓDIGO	Ø	PESO(g)	A	B	C	PN	MEDIDA
11D895	1/2"	46	36	52	14	PN10	MÉTRICO
11D896	3/4"	63	40	59	16	PN10	MÉTRICO
11D897	1"	81	47	70	19	PN10	MÉTRICO
11D898	1 1/4"	157	52	84	21	PN10	MÉTRICO
11D899	1 1/2"	269	60	99	22	PN10	MÉTRICO
11D918	2"	412	67	121	25	PN10	MÉTRICO
11D919	2 1/2"	690	82	151	31	PN10	MÉTRICO
11D920	3"	1225	91	175	33	PN10	MÉTRICO



## Documentación de Producto



## Certificados de Producto

## Certificados de Empresa

