



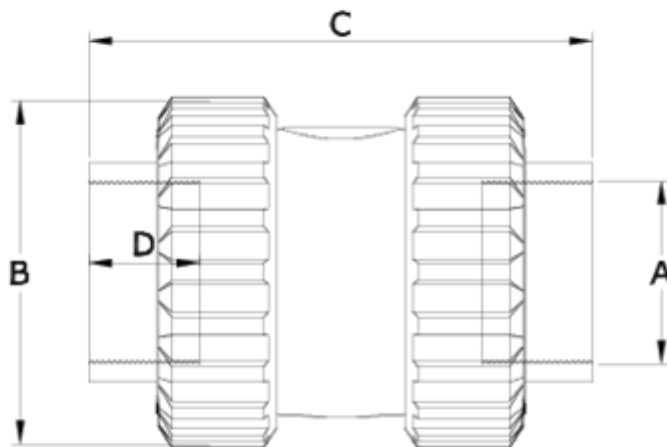
Válvulas antirretorno de enlace

Salida R/Hembra - junta FPM

ITEM 267

REFERENCIA	DESCRIPCIÓN	Peso neto	Volumen (m ³)	Peso bruto	Unidades lote
1016511	VALVULA ANTIRRETONO ENLACE R/H 1/2" FPM	0,138	0,01553	6,117	40
1016512	VALVULA ANTIRRETONO ENLACE R/H 3/4" FPM	0,176	0,01553	7,28	40
1016513	VALVULA ANTIRRETONO ENLACE R/H 1" FPM	0,305077	0,02244	9,64	30
1016514	VALVULA ANTIRRETONO ENLACE R/H 1 1/4" FPM	0,495	0,02244	10,44	20
1016515	VALVULA ANTIRRETONO ENLACE R/H 1 1/2" FPM	0,764067	0,02244	9,7	12
1016516	VALVULA ANTIRRETONO ENLACE R/H 2" FPM	1,192	0,03129	12,49	10
1016517	VALVULA ANTIRRETONO ENLACE R/H 2 1/2" FPM	2,218	0,03129	9,432	4
1016518	VALVULA ANTIRRETONO ENLACE R/H 3" FPM	3,726	0,02244	7,992	2





ITEM 267 | Salida R/Hembra - junta FPM

Código Vitón	A	Peso	B	C	D	PN	TIPO ROSCA
16511	1/2"	139	52	90	16	PN16	BSP
16512	3/4"	181	59	100	17	PN16	BSP
16513	1"	296	69	123	21	PN16	BSP
16514	1 1/4"	497	85	135	23	PN16	BSP
16515	1 1/2"	712	99	155	31	PN16	BSP
16516	2"	1125	116	163	38	PN16	BSP
16517	2 1/2"	2683	150	205	44	PN10	BSP
16518	3"	4320	178	231	52	PN10	BSP



Documentación de Producto



Certificados de Producto

Certificados de Empresa

