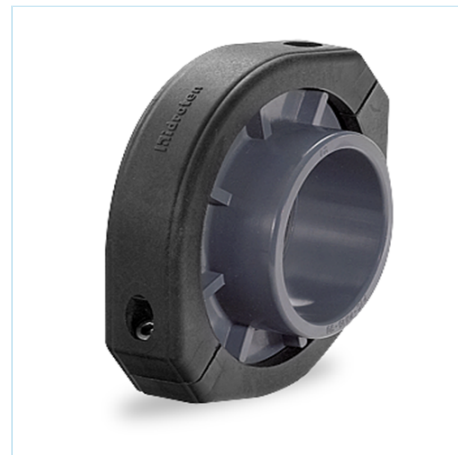




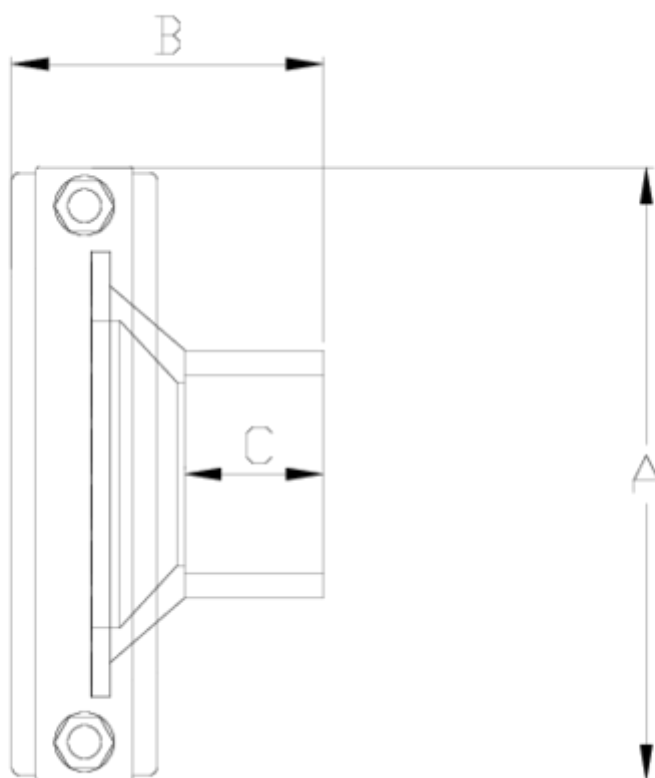
Válvulas de mariposa Netvitc System®

Conjunto brida y portabrida reducido S/E

ITEM 180



| REFERENCIA | DESCRIPCIÓN | Peso neto | Volumen (m ³) | Peso bruto | Unidades lote |
|------------|---|-----------|---------------------------|------------|---------------|
| 109N456 | CONJ. BRIDA-PORTABRIDA V.M. SNS RED ENC 125-90 | 0,945 | 0,01553 | 4,02 | 4 |
| 109N457 | CONJ. BRIDA-PORTABRIDA V.M. SNS RED ENC 125-110 | 1,06 | 0,01553 | 4,48 | 4 |
| 109N458 | CONJ. BRIDA-PORTABRIDA V.M. SNS ENC 125 | 1,02 | 0,01553 | 4,32 | 4 |
| 109N460 | CONJ. BRIDA-PORTABRIDA V.M. SNS RED ENC 160-110 | 1,8 | 0,02244 | 7,2 | 4 |
| 109N461 | CONJ. BRIDA-PORTABRIDA V.M. SNS RED ENC 160-125 | 1,80265 | 0,04117 | 7,851 | 4 |
| 109N462 | CONJ. BRIDA-PORTABRIDA V.M. SNS RED ENC 160-140 | 1,686 | 0,04117 | 7,624 | 4 |
| 109N463 | CONJ. BRIDA-PORTABRIDA V.M. SNS ENC 160 | 1,812 | 0,04117 | 8,128 | 4 |
| 109N464 | CONJ. BRIDA-PORTABRIDA V.M. SNS RED ENC 160-200 | 2,8299 | 0,04117 | 11,96 | 4 |



ITEM 180 | Conjunto brida y portabrida reducido S/E

| Pesos | CÓDIGO | f | BRIDA | A | B | C | PN | MEDIDA |
|-------|--------|-----|-------|-----|-----|-----|------|---------|
| 945 | 9N456 | 90 | 125 | 203 | 81 | 52 | PN10 | MÉTRICO |
| 982 | 9N457 | 110 | 125 | 203 | 89 | 62 | PN10 | MÉTRICO |
| 1020 | 9N458 | 125 | 125 | 203 | 103 | 70 | PN10 | MÉTRICO |
| 1619 | 9N460 | 110 | 160 | 251 | 93 | 66 | PN10 | MÉTRICO |
| 1629 | 9N461 | 125 | 160 | 251 | 102 | 75 | PN10 | MÉTRICO |
| 1686 | 9N462 | 140 | 160 | 251 | 107 | 80 | PN10 | MÉTRICO |
| 1812 | 9N463 | 160 | 160 | 251 | 117 | 86 | PN10 | MÉTRICO |
| 2616 | 9N464 | 200 | 160 | 251 | 177 | 107 | PN6 | MÉTRICO |



Documentación de Producto



Certificados de Producto

Certificados de Empresa

