



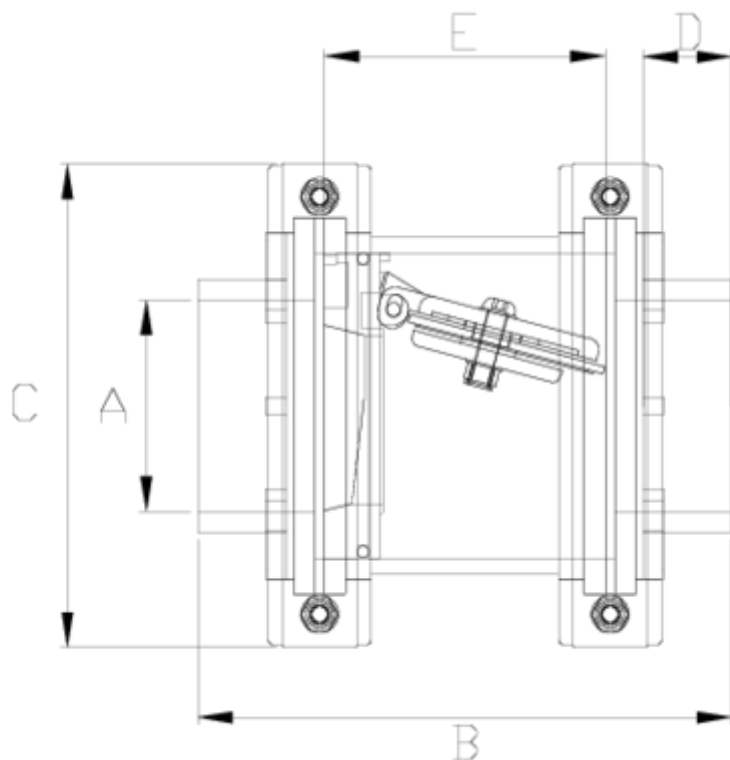
Válvulas de retención lineal Netvitc System®

Salida encolar - cuerpo PPFV

ITEM 300

| REFERENCIA | DESCRIPCIÓN | Peso neto | Volumen (m ³) | Peso bruto | Unidades lote |
|------------|--|-----------|---------------------------|------------|---------------|
| 1015010 | VALV. RETENCION LINEAL SNS S/ENCOLAR 40 | 0,775075 | 0,00983 | 3,3721 | 4 |
| 1015011 | VALV. RETENCION LINEAL SNS S/ENCOLAR 50 | 0,818325 | 0,00983 | 3,5451 | 4 |
| 1015012 | VALV. RETENCION LINEAL SNS S/ENCOLAR 63 | 0,774725 | 0,00708 | 3,34 | 4 |
| 1015013 | VALV. RETENCION LINEAL SNS S/ENCOLAR 75 | 0,958325 | 0,01234 | 4,0813 | 4 |
| 1015020 | VALV. RETENCION LINEAL SNS S/ENCOLAR 90 | 3,0531 | 0,01783 | 3,308 | 1 |
| 1015021 | VALV. RETENCION LINEAL SNS S/ENCOLAR 110 | 3,1751 | 0,01783 | 3,43 | 1 |
| 1015022 | VALV. RETENCION LINEAL SNS S/ENCOLAR 125 DN150 | 5,4851 | 0,01783 | 5,74 | 1 |
| 1015023 | VALV. RETENCION LINEAL SNS S/ENCOLAR 140 | 5,7123 | 0,02457 | 6,03 | 1 |
| 1015024 | VALV. RETENCION LINEAL SNS S/ENCOLAR 160 | 5,9623 | 0,02457 | 6,28 | 1 |
| 1015026 | VALV. RETENCION LINEAL SNS S/ENCOLAR 200 | 9,78 | 0,04836 | 10,4451 | 1 |
| 1015027 | VALV. RETENCION LINEAL SNS S/ENCOLAR 225 | 11,385 | 0,06149 | 12,31 | 1 |
| 1015031 | VALV. RETENCION LINEAL SNS S/ENCOLAR 110 DN150 | 5,3641 | 0,01783 | 5,619 | 1 |
| 1015032 | VALV. RETENCION LINEAL SNS S/ENCOLAR 125 | 3,2701 | 0,01783 | 3,525 | 1 |





ITEM 300 | Salida encolar - cuerpo PPFV

| CÓDIGO | f | PESOS | BRIDA | DN CUERPO | B | C | D | E | PN | MEDIDA |
|--------|-----|-------|-------|-----------|-----|-----|----|-----|------|---------|
| 15010 | 40 | 830 | 63 | 50 | 172 | 125 | 28 | 70 | PN10 | MÉTRICO |
| 15011 | 50 | 890 | 63 | 50 | 176 | 125 | 31 | 70 | PN10 | MÉTRICO |
| 15012 | 63 | 840 | 63 | 50 | 150 | 125 | 36 | 70 | PN10 | MÉTRICO |
| 15013 | 75 | 1020 | 63 | 50 | 200 | 125 | 42 | 70 | PN10 | MÉTRICO |
| 15020 | 90 | 2990 | 125 | 110 | 240 | 203 | 52 | 122 | PN10 | MÉTRICO |
| 15021 | 110 | 3120 | 125 | 110 | 256 | 203 | 62 | 122 | PN10 | MÉTRICO |
| 15032 | 125 | 3180 | 125 | 110 | 284 | 203 | 70 | 122 | PN10 | MÉTRICO |
| 15031 | 110 | 4490 | 160 | 150 | 269 | 251 | 62 | 137 | PN10 | MÉTRICO |
| 15022 | 125 | 4690 | 160 | 150 | 287 | 251 | 69 | 137 | PN10 | MÉTRICO |
| 15023 | 140 | 5370 | 160 | 150 | 297 | 251 | 75 | 137 | PN10 | MÉTRICO |



ITEM 300 | Salida encolar - cuerpo PPFV

| | | | | | | | | | | |
|-------|-----|-------|-----|-----|------------|-----|-----|-----|------|---------|
| 15024 | 160 | 5700 | 160 | 150 | 317 | 251 | 86 | 137 | PN10 | MÉTRICO |
| 15026 | 200 | 9075 | 200 | 200 | 446 | 297 | 106 | 210 | PN10 | MÉTRICO |
| 15027 | 225 | 10135 | 200 | 200 | =210+2*161 | 297 | 120 | 210 | PN10 | MÉTRICO |



Documentación de Producto



Certificados de Empresa



Certificados de Producto