

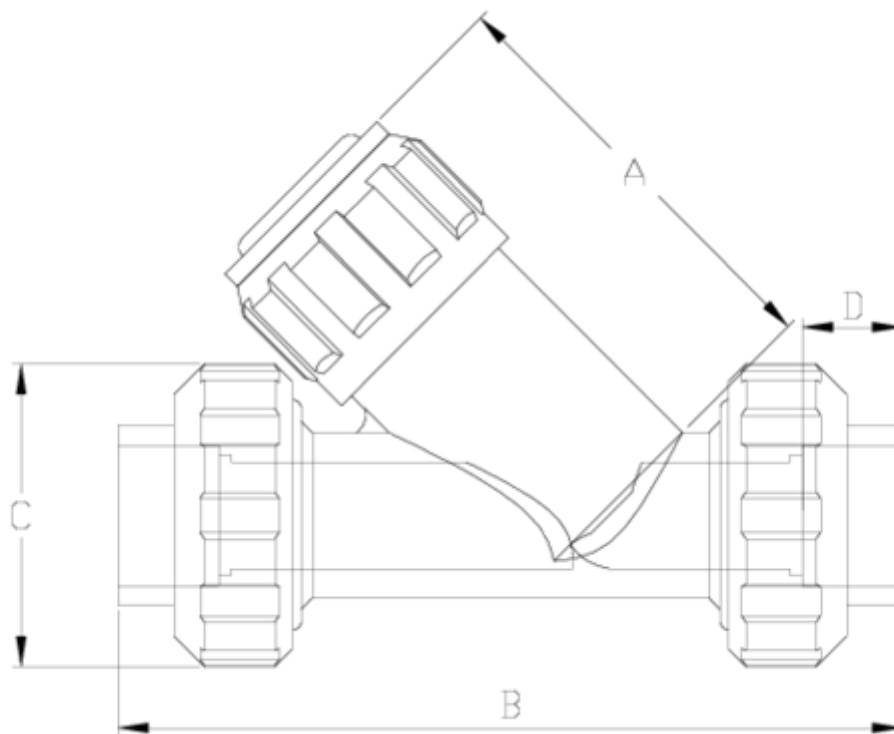


Válvulas y filtros de asiento inclinado

Filtro asiento inclinado salida encolar - junta EPDM ITEM 537

| REFERENCIA | DESCRIPCIÓN | Peso neto | Volumen (m ³) | Peso bruto | Unidades lote |
|------------|-----------------------------------|-----------|---------------------------|------------|---------------|
| 1021411 | FILTRO ASIENTO INCLINADO S/ENC 20 | 0,20933 | 0,01553 | 2,42 | 10 |
| 1021412 | FILTRO ASIENTO INCLINADO S/ENC 25 | 0,36933 | 0,01553 | 4,02 | 10 |
| 1021413 | FILTRO ASIENTO INCLINADO S/ENC 32 | 0,52033 | 0,01553 | 5,53 | 10 |





ITEM 537 | Filtro asiento inclinado salida encolar - junta EPDM

| CÓDIGO | f | DN | Peso (g) | A | B | C | D | PN | MEDIDA |
|--------|----|----|----------|-----|-----|----|----|------|---------|
| 21411 | 20 | 15 | 225.5 | 73 | 138 | 52 | 16 | PN16 | MÉTRICO |
| 21412 | 25 | 20 | 342 | 85 | 162 | 59 | 19 | PN16 | MÉTRICO |
| 21413 | 32 | 25 | 515.7 | 102 | 181 | 69 | 22 | PN16 | MÉTRICO |



Documentación de Producto



Certificados de Producto

Certificados de Empresa

