



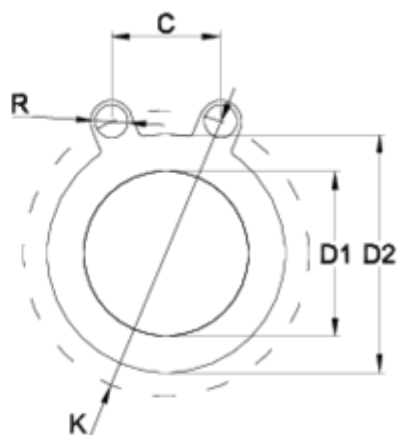
## Brides et prote-bridés

# Joint plat FPM

## ITEM 712

RÉFÉRENCE	DESCRIPTION	Poids net	Volume (m <sup>3</sup> )	Poids brut	Unités par lot
1010223	JUNTA PLANA VITON 50	0,039358	0,00473	2,085	50
1010224	JUNTA PLANA VITON 63	0,033858	0,00473	1,81	50
1010225	JUNTA PLANA VITON 75	0,049558	0,00473	2,595	50
1010226	JUNTA PLANA VITON 90	0,058358	0,00473	3,035	50
1010227	JUNTA PLANA VITON 110	0,0756	0,00892	3,966	50
1010229	JUNTA PLANA VITON 140	0,094706	0,01553	5,062	50
1010230	JUNTA PLANA VITON 160	0,104346	0,02244	5,705	50
1010232	JUNTA PLANA VITON 200/225	0,149	0,00891	1,66	10
1010233	JUNTA PLANA VITON 250	0,21683	0,01553	2,495	10
1010234	JUNTA PLANA VITON 315	0,24733	0,01553	2,8	10
1010235	JUNTA PLANA VITON 355	0,205	0,00472	0,325	1





## ITEM 712 | Joint plat FPM

Código	A	Peso (g)	B	C	R	PN	MEDIDA
10223	50	9	96	87	61	PN16	MÉTRICO
10224	63	11	96	93	65	PN16	MÉTRICO
10225	75	15	121	93	71	PN16	MÉTRICO
10226	90	21	130	61	78	PN16	MÉTRICO
10227	110	34	154	68	88	PN16	MÉTRICO
10228	140	51	183	81	107	PN16	MÉTRICO
10229	140	51	183	81	107	PN16	MÉTRICO
10230	160	64	208	91	118	PN10	MÉTRICO
10231	200	109	223	79	125	PN10	MÉTRICO
10232	225	149	263	79	146	PN10	MÉTRICO





## ITEM 712 | Joint plat FPM

10233	250	197	316	91	176	<b>PN10</b>	MÉTRICO
10234	315	264	425	102	203	<b>PN10</b>	MÉTRICO



Pol. Ind. Plá Vallonga,  
c/ Agua, 28  
03006 ALICANTE (España)



+34 965 11 42 82



+34 965 11 48 62



tecnicocomercial@hidroten.es



Service d'Attention  
Technique Commerciale  
+34 966 105 888



[www.hidroten.es](http://www.hidroten.es)



## Documentation Produit



## Certifications de produits



## Certificats d'entreprise



Pol. Ind. Plá Vallonga,  
c/ Agua, 28  
03006 ALICANTE (España)



+34 965 11 42 82



+34 965 11 48 62



tecnicocomercial@hidroten.es



Service d'Attention  
Technique Commerciale  
+34 966 105 888



www.hidroten.es