

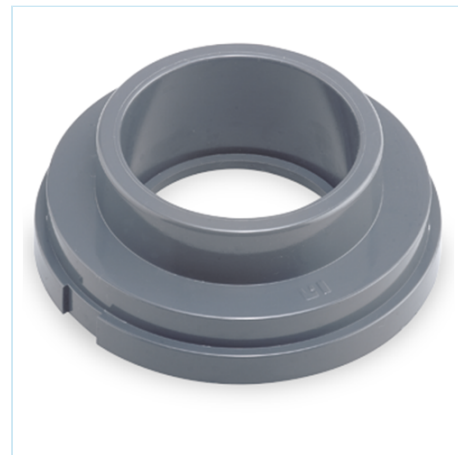


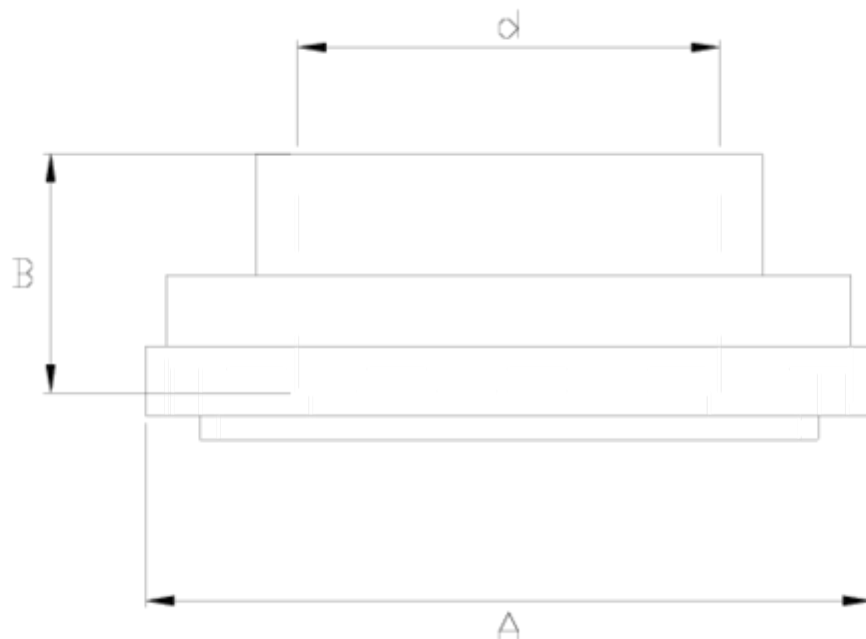
## Colliers charnières PPFV

# Bouche sortie à coller

## ITEM 142

| RÉFÉRENCE | DESCRIPTION                                  | Poids net | Volume (m <sup>3</sup> ) | Poids brut | Unités par lot |
|-----------|--|-----------|--------------------------|------------|----------------|
| 1005500   | BOCA COMUN 160-200-225-250-315-400 S/ENC 20  | 0,579     | 0,02244                  | 7,488      | 12             |
| 1005501   | BOCA COMUN 160-200-225-250-315-400 S/ENC 25  | 0,57      | 0,02244                  | 7,1        | 12             |
| 1005502   | BOCA COMUN 160-200-225-250-315-400 S/ENC 32  | 0,528192  | 0,02244                  | 6,826      | 12             |
| 1005503   | BOCA COMUN 160-200-225-250-315-400 S/ENC 40  | 0,51      | 0,02244                  | 6,61       | 12             |
| 1005504   | BOCA COMUN 160-200-225-250-315-400 S/ENC 50  | 0,4786    | 0,01553                  | 6,07       | 12             |
| 1005505   | BOCA COMUN 160-200-225-250-315-400 S/ENC 63  | 0,491858  | 0,02244                  | 6,39       | 12             |
| 1005506   | BOCA COMUN 160-200-225-250-315-400 S/ENC 75  | 0,4702    | 0,02243                  | 6,1301     | 12             |
| 1005507   | BOCA COMUN 160-200-225-250-315-400 S/ENC 90  | 0,505608  | 0,02244                  | 6,555      | 12             |
| 1005508   | BOCA COMUN 160-200-225-250-315-400 S/ENC 110 | 0,68      | 0,03129                  | 8,28       | 12             |
| 1005509   | BOCA COMUN 160-200-225-250-315-400 S/ENC 125 | 0,541417  | 0,03129                  | 7,07       | 12             |





## ITEM 142 | Bouche sortie à coller

| CÓDIGO | d   | f tubo                  | PESOS | A   | B  | PN  | MEDIDA  |
|--------|-----|-------------------------|-------|-----|----|-----|---------|
| 05500  | 20  | 160-200-225-250-315-400 | 579   | 160 | 16 | PM6 | MÉTRICO |
| 05501  | 25  | 160-200-225-250-315-400 | 570   | 160 | 19 | PM6 | MÉTRICO |
| 05502  | 32  | 160-200-225-250-315-400 | 560   | 160 | 22 | PM6 | MÉTRICO |
| 05503  | 40  | 160-200-225-250-315-400 | 545   | 160 | 26 | PM6 | MÉTRICO |
| 05504  | 50  | 160-200-225-250-315-400 | 530   | 160 | 31 | PM6 | MÉTRICO |
| 05505  | 63  | 160-200-225-250-315-400 | 497   | 160 | 38 | PM6 | MÉTRICO |
| 05506  | 75  | 160-200-225-250-315-400 | 502   | 160 | 44 | PM6 | MÉTRICO |
| 05507  | 90  | 160-200-225-250-315-400 | 588   | 160 | 51 | PM6 | MÉTRICO |
| 05508  | 110 | 160-200-225-250-315-400 | 627   | 160 | 61 | PM6 | MÉTRICO |
| 05509  | 125 | 160-200-225-250-315-400 | 520   | 160 | 69 | PM6 | MÉTRICO |





Pol. Ind. Plá Vallonga,  
c/ Agua, 28  
03006 ALICANTE (España)



+34 965 11 42 82



+34 965 11 48 62



tecnicocomercial@hidroten.es



Service d'Attention  
Technique Commerciale  
+34 966 105 888



[www.hidroten.es](http://www.hidroten.es)



## ITEM 142 | Bouche sortie à coller

---



Pol. Ind. Plá Vallonga,  
c/ Agua, 28  
03006 ALICANTE (España)



+34 965 11 42 82



+34 965 11 48 62



tecnicocomercial@hidroten.es



Service d'Attention  
Technique Commerciale  
+34 966 105 888



[www.hidroten.es](http://www.hidroten.es)



## Documentation Produit



## Certifications de produits

## Certificats d'entreprise

