

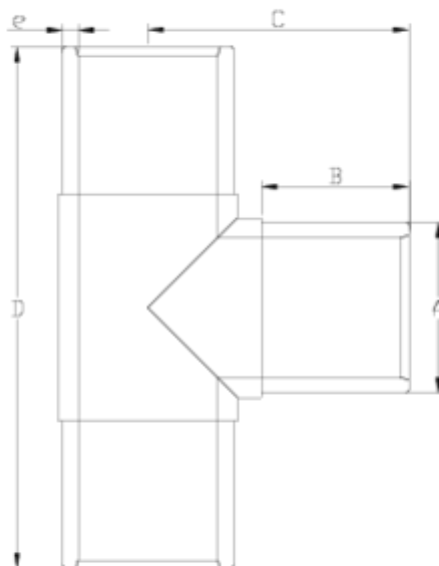


Electrofusion

Té 90° injecté ITEM 425

RÉFÉRENCE	DESCRIPTION	Poids net	Volume (m ³)	Poids brut	Unités par lot
1019425	TE 90° INYECTADA LARGA 63	0,3429	0,03682	6,035	16
1019426	TE 90° INYECTADA LARGA 75	0,5997	0,03682	7,333	12
1019427	TE 90° INYECTADA LARGA 90	0,8445	0,04717	9,365	10
1019428	TE 90° INYECTADA LARGA 110	1,4908	0,08677	16,888	10
1019429	TE 90° INYECTADA LARGA 125	2,1535	0,08678	18,25	8
1019430	TE 90° INYECTADA LARGA 140	2,9317	0,08678	15,68	5
1019431	TE 90° INYECTADA LARGA 160	4,1594	0,08678	13,5	3
1019432	TE 90° INYECTADA LARGA 180	6,23	0,06347	13,36	2
1019433	TE 90° INYECTADA LARGA 200	8,1	0,03648	8,1	1
1019434	TE 90° INYECTADA LARGA 225	10,07	0,06150	11,05	1
1019435	TE 90° INYECTADA LARGA 250	14,04	0,08677	14,715	1
1019436	TE 90° INYECTADA LARGA 280	21,88	0,00000	21,88	1
1019437	TE 90° INYECTADA LARGA 315	28,77	0,00000	28,77	1





ITEM 425 | Té 90° injecté

Código	f tubo-A	Peso (g)	B	C	D	e	PN	MEDIDA
19425	63	375	70	114	228	5.8	PN16	MÉTRICO
19426	75	616	73	120	240	6.8	PN16	MÉTRICO
19427	90	1031	86	153	306	8.2	PN16	MÉTRICO
19428	110	1660	95	168	336	10	PN16	MÉTRICO
19429	125	2215	100	177	354	11.4	PN16	MÉTRICO
19430	140	3200	105	193	386	12.7	PN16	MÉTRICO
19431	160	4320	124	225	450	14.6	PN16	MÉTRICO
19432	180	5980	119	233	466	16.4	PN16	MÉTRICO
19433	200	7760	127	251	502	18.2	PN16	MÉTRICO
19434	225	10485	138	272	544	20.5	PN16	MÉTRICO





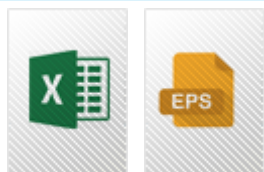
ITEM 425 | Té 90° inyecté

19435	250	14780	148	314	628	22.7	PN16	MÉTRICO
19436	280	18670	160	346	692	25.4	PN16	MÉTRICO
19437	315	26150	170	380	760	28.6	PN16	MÉTRICO





Documentation Produit



Certifications de produits

Certificats d'entreprise

