



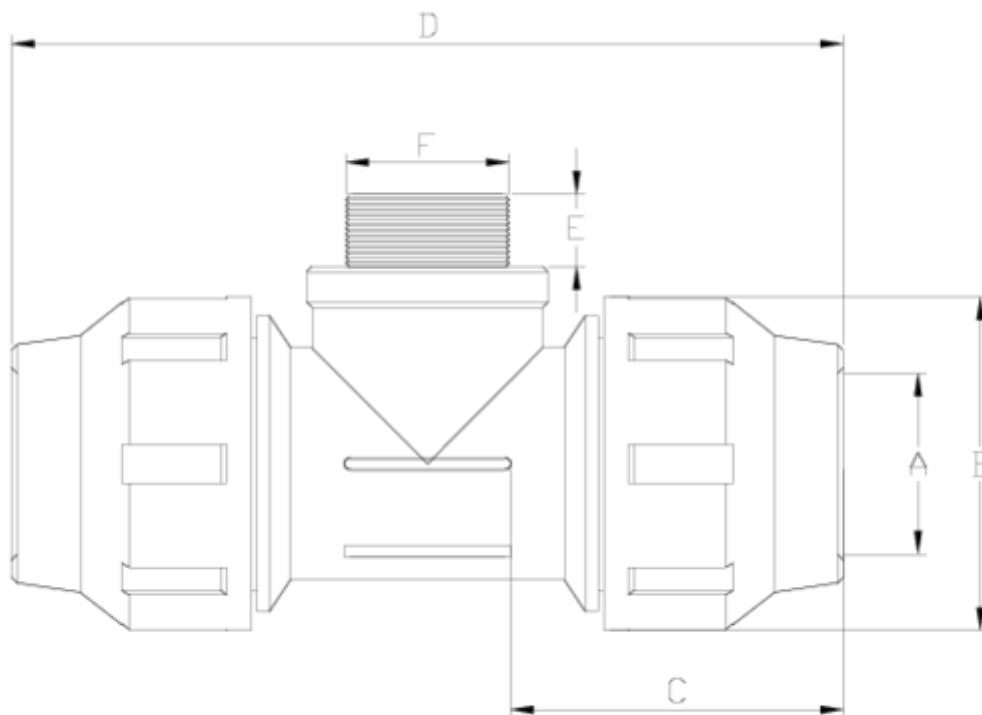
## Raccords PP pour tube polyéthylène

# Té sortie filetée

## ITEM 109

RÉFÉRENCE	DESCRIPTION	Poids net	Volume (m <sup>3</sup> )	Poids brut	Unités par lot
1012100	TE ROSCA MACHO 20-1/2"	0,097162	0,04117	9,385	90
1012101	TE ROSCA MACHO 25-3/4"	0,151903	0,04717	11,275	70
1012102	TE ROSCA MACHO 32-1"	0,222667	0,03648	8,61	36
1012103	TE ROSCA MACHO 40-1 1/4"	0,389128	0,04717	10,37	25
1012104	TE ROSCA MACHO 50-1 1/2"	0,610006	0,04460	10,49	16
1012105	TE ROSCA MACHO 63-2"	1,14082	0,04717	12,05	10
1012106	TE ROSCA MACHO 75-2 1/2"	1,832722	0,06150	17,415	9
1012107	TE ROSCA MACHO 90-3"	3,091225	0,04836	13,03	4
1012108	TE ROSCA MACHO 110-4"	4,26755	0,04460	9,265	2
1012189	TE ROSCA MACHO 20-3/4"	0,102051	0,04117	9,825	90





## ITEM 109 | Té sortie filetée

Código	f tubo - F	Peso (g)	A	B	C	D	E	PN	TIPO ROSCA
12100	20 - 1/2"	94	21	46	58	137	15	PN16	BSP
12189	20 - 3/4"	96	21	46	58	137	16	PN16	BSP
12101	25 - 3/4"	155	26	55	66	156	16	PN16	BSP
12102	32 - 1"	218	33	64	70	170	19	PN16	BSP
12103	40 - 1 1/4"	351	42	76	84	208	21	PN16	BSP
12104	50 - 1 1/2"	567	51	91	94	235	21	PN16	BSP
12105	63 - 2"	948	64	109	105	274	25	PN16	BSP
12106	75 - 2 1/2"	1756	77	133	136	344	30	PN10	BSP
12107	90 - 3"	2822	92	159	166	416	36	PN10	BSP
12108	110 - 4"	4366	112	183	174	465	40	PN10	BSP





## ITEM 109 | Té sortie filetée

---



Pol. Ind. Plá Vallonga,  
c/ Agua, 28  
03006 ALICANTE (España)



+34 965 11 42 82



+34 965 11 48 62



tecnicocomercial@hidroten.es



Service d'Attention  
Technique Commerciale  
+34 966 105 888



[www.hidroten.es](http://www.hidroten.es)



## Documentation Produit



## Certifications de produits



## Certificats d'entreprise



Pol. Ind. Plá Vallonga,  
c/ Agua, 28  
03006 ALICANTE (España)



+34 965 11 42 82



+34 965 11 48 62



tecnicocomercial@hidroten.es



Service d'Attention  
Technique Commerciale  
+34 966 105 888



www.hidroten.es