



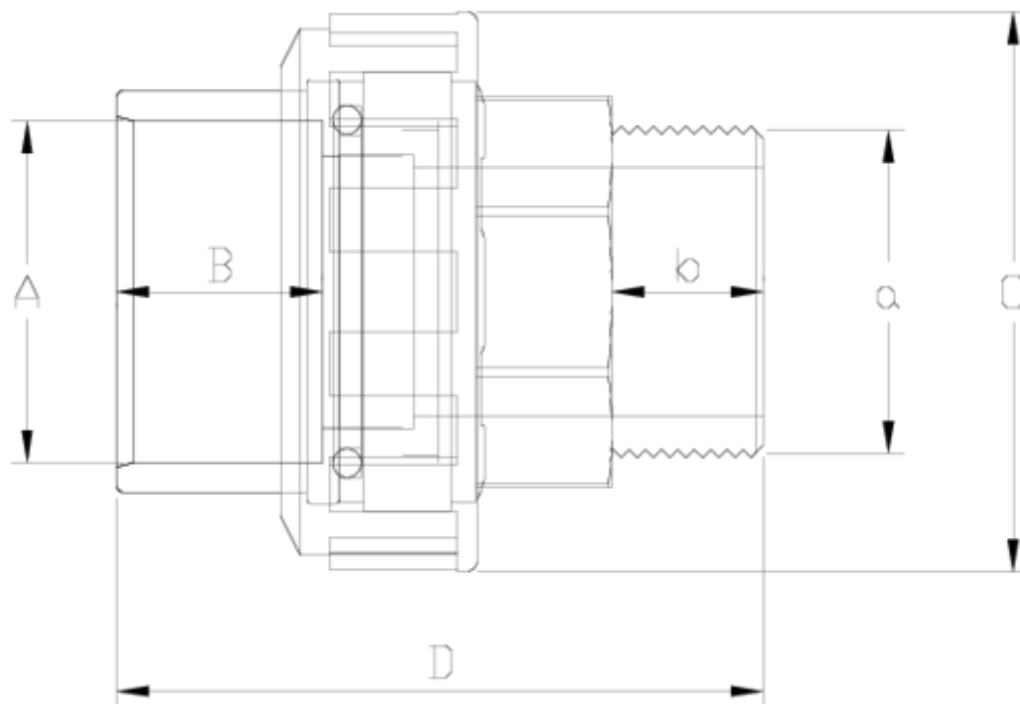
Raccords PVC-U pression

Union 3 pièces mixte male sortie à coller ITEM 029



RÉFÉRENCE	DESCRIPTION	Poids net	Volume (m ³)	Poids brut	Unités par lot
1002057	ENLACE 3 PIEZAS M/M 1 1/2"- 40	0,246038	0,03682	15,355	60
1002060	ENLACE 3 PIEZAS M/M 2"- 50	0,4249	0,03129	10,771	24
1002074	ENLACE 3 PIEZAS M/M 3/4"- 25	0,035	0,00870	1,2374	30
1002075	ENLACE 3 PIEZAS M/M 1"-32	0,11115	0,00892	2,855	24
1002076	ENLACE 3 PIEZAS M/M 1 1/4"-40	0,187221	0,01553	4,82	24
1002077	ENLACE 3 PIEZAS M/M 1 1/2"-50	0,23462	0,04717	14,719	60
1002078	ENLACE 3 PIEZAS M/M 2"- 63	0,400958	0,03129	10,283	24
1002079	ENLACE 3 PIEZAS M/M 2 1/2"- 75	0,67705	0,04460	15,625	22





ITEM 029 | Union 3 pièces mixte male sortie à coller

Código	a-A	Peso (g)	B	b	C	D	PN	ROSCA
02074	3/4" - 25	58	19	16	51	64	PN10	BSP
02075	1" - 32	98	22	19	62	72	PN10	BSP
02076	1 1/4" - 40	174	26	21	74	89	PN10	BSP
02057	1 1/2" - 40	236	26	21	80	93	PN10	BSP
02077	1 1/2" - 50	258	31	21	80	98	PN10	BSP
02060	2" - 50	421	31	26	99	115	PN10	BSP
02078	2" - 63	409	38	26	99	120	PN10	BSP
02079	2 1/2" - 75	630	44	30	120	135	PN10	BSP





Documentation Produit



Certifications de produits



Certificats d'entreprise



Pol. Ind. Plá Vallonga,
c/ Agua, 28
03006 ALICANTE (España)



+34 965 11 42 82



+34 965 11 48 62



tecnicocomercial@hidroten.es



Service d'Attention
Technique Commerciale
+34 966 105 888



www.hidroten.es