



## Joelho 90° Netvitc System®

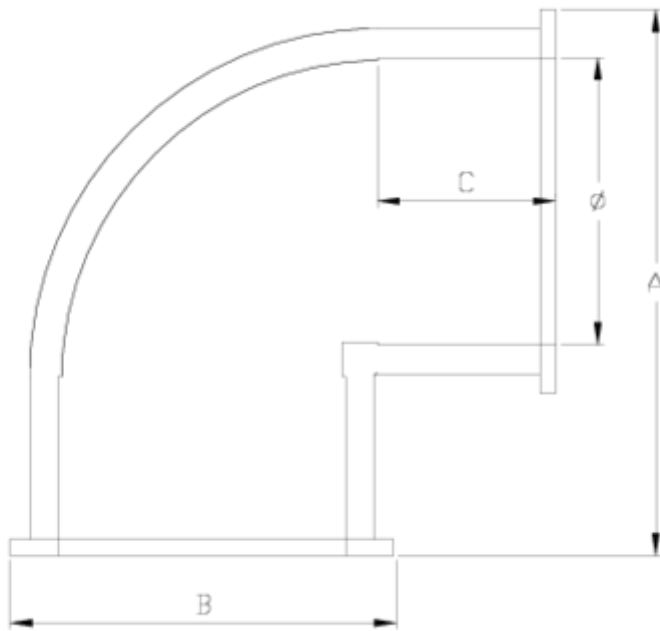
# Codo 90° Netvitc System®

## PVC

### ITEM 01N

| REFERÊNCIA | DESCRIÇÃO                     | Peso líquido | Volume (m <sup>3</sup> ) | Peso bruto | Unidades por lote |
|------------|-------------------------------|--------------|--------------------------|------------|-------------------|
| 101N005    | Joelho 90° NETVITC SYSTEM 63  | 0,337        | 0,01553                  | 3,86       | 10                |
| 101N007    | Joelho 90° NETVITC SYSTEM 90  | 0,788375     | 0,03129                  | 6,88       | 8                 |
| 101N008    | Joelho 90° NETVITC SYSTEM 110 | 1,291838     | 0,04880                  | 10,91      | 8                 |
| 101N009    | Joelho 90° NETVITC SYSTEM 125 | 1,700783     | 0,04880                  | 10,78      | 6                 |
| 101N010    | Joelho 90° NETVITC SYSTEM 140 | 2,435        | 0,03129                  | 5,61       | 2                 |
| 101N011    | Joelho 90° NETVITC SYSTEM 160 | 2,91         | 0,03129                  | 6,8        | 2                 |
| 101N012    | Joelho 90° NETVITC SYSTEM 200 | 5,07655      | 0,06347                  | 10,94      | 2                 |





## ITEM 01N | Codo 90° Netvitc System® PVC

| CÓDIGO | Ø   | PESO | BRIDA | A   | B   | C   | PN   | MEDIDA  |
|--------|-----|------|-------|-----|-----|-----|------|---------|
| 1N005  | 63  | 283  | 63    | 117 | 94  | 36  | PN10 | MÉTRICO |
| 1N007  | 90  | 814  | 90    | 159 | 121 | 51  | PN10 | MÉTRICO |
| 1N008  | 110 | 1266 | 110   | 195 | 144 | 61  | PN10 | MÉTRICO |
| 1N009  | 125 | 1545 | 125   | 219 | 159 | 71  | PN10 | MÉTRICO |
| 1N010  | 140 | 2435 | 140   | 243 | 176 | 76  | PN10 | MÉTRICO |
| 1N011  | 160 | 2910 | 160   | 275 | 201 | 86  | PN10 | MÉTRICO |
| 1N012  | 200 | 4570 | 200   | 333 | 251 | 106 | PN10 | MÉTRICO |





## Documentação do Produto



## Certificados do Produto

## Certificados da Empresa

