



Colares de tomada

Collarim tomada dupla reforzada. Tornillos: 6 ITEM 134



| REFERÊNCIA | DESCRIÇÃO | Peso líquido | Volume (m ³) | Peso bruto | Unidades por lote |
|------------|--|--------------|--------------------------|------------|-------------------|
| 1003130 | Collarim de tomada dupla REF. 160-1/2" | 1,188 | 0,06150 | 19,988 | 16 |
| 1003134 | Collarim de tomada dupla REF. 160-3/4" | 1,1786 | 0,06150 | 19,8378 | 16 |
| 1003138 | Collarim de tomada dupla REF. 140-1/2" | 1,076 | 0,06150 | 18,1992 | 16 |
| 1003142 | Collarim de tomada dupla REF. 140-3/4" | 1,082 | 0,06150 | 17,882 | 16 |
| 1003339 | Collarim de tomada dupla REF. 140-1" | 1,060594 | 0,06150 | 17,93 | 16 |
| 1003340 | Collarim de tomada dupla REF. 140-1 1/4" | 1,131 | 0,06150 | 19,06 | 16 |
| 1003341 | Collarim de tomada dupla REF. 140-1 1/2" | 1,119344 | 0,06150 | 18,83 | 16 |
| 1003342 | Collarim de tomada dupla REF. 140-2" | 1,0975 | 0,06150 | 18,48 | 16 |
| 1003343 | Collarim de tomada dupla REF. 140-2 1/2" | 1,278406 | 0,06150 | 21,415 | 16 |
| 1003344 | Collarim de tomada dupla REF. 140-3" | 1,191 | 0,06150 | 20,056 | 16 |
| 1003345 | Collarim de tomada dupla REF. 160-1" | 1,1883 | 0,06150 | 19,934 | 16 |
| 1003346 | Collarim de tomada dupla REF. 160-1 1/4" | 1,237 | 0,06150 | 20,756 | 16 |
| 1003347 | Collarim de tomada dupla REF. 160-1 1/2" | 1,202469 | 0,06150 | 20,16 | 16 |
| 1003348 | Collarim de tomada dupla REF. 160-2" | 1,118719 | 0,06150 | 18,82 | 16 |
| 1003349 | Collarim de tomada dupla REF. 160-2 1/2" | 1,411 | 0,06150 | 20,718 | 12 |
| 1003350 | Collarim de tomada dupla REF. 160-3" | 1,2949 | 0,08677 | 21,74 | 16 |
| 1003351 | Collarim de tomada dupla REF. 200-1 1/4" | 2,068 | 0,06150 | 17,508 | 8 |
| 1003352 | Collarim de tomada dupla REF. 200-1 1/2" | 2,06 | 0,06150 | 17,444 | 8 |
| 1003353 | Collarim de tomada dupla REF. 200-2" | 2,104 | 0,06150 | 17,832 | 8 |
| 1003354 | Collarim de tomada dupla REF. 200-2 1/2" | 2,238 | 0,06150 | 18,868 | 8 |
| 1003355 | Collarim de tomada dupla REF. 200-3" | 2,146 | 0,06150 | 18,168 | 8 |
| 1003356 | Collarim de tomada dupla REF. 200-4" | 2,294 | 0,06150 | 19,352 | 6 |
| 1003493 | Collarim de tomada dupla REF. 180-1" | 1,6305 | 0,03129 | 13,5409 | 8 |



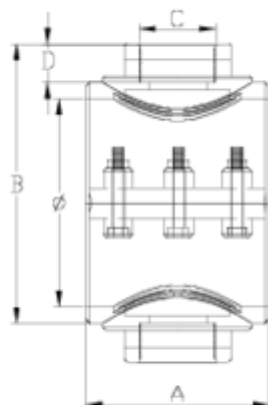


Colares de tomada

Collarim tomada dupla reforzada. Tornillos: 6 ITEM 134

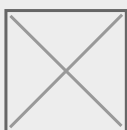
| REFERÊNCIA | DESCRIÇÃO | Peso líquido | Volume (m ³) | contenido.Peso bruto | Unidades por lote |
|------------|--|--------------|--------------------------|----------------------|-------------------|
| 1003494 | Collarim de tomada dupla REF. 180-1 1/4" | 1,6513 | 0,03129 | 13,7073 | 8 |
| 1003495 | Collarim de tomada dupla REF. 180-1 1/2" | 1,6561 | 0,03129 | 13,7457 | 8 |
| 1003496 | Collarim de tomada dupla REF. 180-2" | 1,6661 | 0,03129 | 13,8257 | 8 |
| 1003497 | Collarim de tomada dupla REF. 180-2 1/2" | 1,6889 | 0,03129 | 14,0081 | 8 |
| 1003498 | Collarim de tomada dupla REF. 180-3" | 1,7021 | 0,03129 | 14,1137 | 8 |





ITEM 134 | Collarim tomada dupla reforzada. Tornillos: 6

| Código | f tubo - C | Peso (g) | A | B | D | PN | TIPO ROSCA |
|--------|--------------|----------|-----|-----|----|------|------------|
| 03138 | 140 - 1/2" | 1097.6 | 134 | 185 | 16 | PN10 | BSP |
| 03142 | 140 - 3/4" | 1106 | 134 | 185 | 17 | PN10 | BSP |
| 03339 | 140 - 1" | 1060.4 | 134 | 190 | 21 | PN10 | BSP |
| 03340 | 140 - 1 1/4" | 1073.6 | 134 | 195 | 23 | PN10 | BSP |
| 03341 | 140 - 1 1/2" | 1079.6 | 134 | 195 | 31 | PN10 | BSP |
| 03342 | 140 - 2" | 1096.4 | 134 | 203 | 38 | PN10 | BSP |
| 03343 | 140 - 2 1/2" | 1161.2 | 134 | 203 | 44 | PN10 | BSP |
| 03344 | 140 - 3" | 1146.4 | 134 | 112 | 53 | PN10 | BSP |
| 03130 | 160 - 1/2" | 1149.6 | 136 | 210 | 16 | PN10 | BSP |
| 03134 | 160 - 3/4" | 1158 | 136 | 210 | 17 | PN10 | BSP |





ITEM 134 | Collarim tomada dupla reforzada. Tornillos: 6

| | | | | | | | |
|-------|--------------|---------|-----|-----|----|-------------|-----|
| 03345 | 160 - 1" | 1190.4 | 136 | 210 | 21 | PN10 | BSP |
| 03346 | 160 - 1 1/4" | 1203.6 | 136 | 210 | 23 | PN10 | BSP |
| 03347 | 160 - 1 1/2" | 1246 | 136 | 210 | 31 | PN10 | BSP |
| 03348 | 160 - 2" | 1262.8 | 136 | 218 | 38 | PN10 | BSP |
| 03349 | 160 - 2 1/2" | 1327.6 | 136 | 218 | 44 | PN10 | BSP |
| 03350 | 160 - 3" | 1307.6 | 136 | 218 | 53 | PN10 | BSP |
| 03493 | 180 - 1" | 1443.6 | 152 | 234 | 21 | PN10 | BSP |
| 03494 | 180 - 1 1/4" | 1461.6 | 152 | 234 | 23 | PN10 | BSP |
| 03495 | 180 - 1 1/2" | 1462.8 | 152 | 234 | 31 | PN10 | BSP |
| 03496 | 180 - 2" | 1489.2 | 152 | 244 | 38 | PN10 | BSP |
| 03497 | 180 - 2 1/2" | 1564 | 152 | 244 | 44 | PN10 | BSP |
| 03498 | 180-3" | 1535.2 | 152 | 260 | 53 | PN10 | BSP |
| 03351 | 200 - 1 1/4" | 2077.2 | 173 | 244 | 23 | PN6 | BSP |
| 03352 | 200 - 1 1/2" | 2081.12 | 173 | 250 | 31 | PN6 | BSP |
| 03353 | 200 - 2" | 2104.16 | 173 | 254 | 38 | PN6 | BSP |
| 03354 | 200 - 2 1/2" | 2253.2 | 173 | 254 | 44 | PN6 | BSP |
| 03355 | 200 - 3" | 2128.16 | 173 | 266 | 53 | PN6 | BSP |
| 03356 | 200 - 4" | 2200.16 | 173 | 266 | 61 | PN6 | BSP |





Documentação do Produto



Certificados do Produto

Certificados da Empresa

