



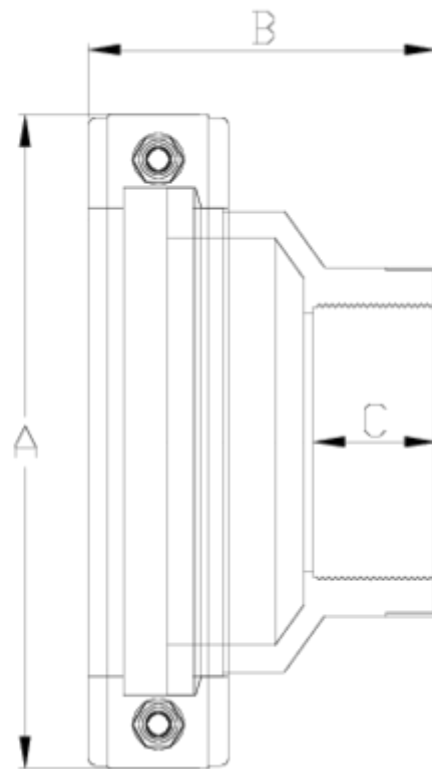
Válvulas borboleta Netvitc System®

Conjunto flange y portaflange reduzido salida rosca fêmea ITEM 181



REFERÊNCIA	DESCRIÇÃO	Peso líquido	Volumen (m ³)	Peso bruto	Unidades por lote
109N486	CONJ. Flange -Suporte de flange V.M. SNS RED R/H 125-2 1/2"	1,046	0,01553	4,424	4
109N487	CONJ. Flange -Suporte de flange V.M. SNS RED R/H 125-3"	0,982	0,01553	4,168	4
109N488	CONJ. Flange -Suporte de flange V.M. SNS RED R/H 125-4"	1,063	0,01553	4,492	4





ITEM 181 | Conjunto flange y portaflange reducido salida rosca fêmea

CÓDIGO	f	BRIDA	Pesos	A	B	C	PN	TIPO ROSCA
9N486	2 1/2"	125	1046	203	108	44	PN10	BSP
9N487	3"	125	982	203	108	51	PN10	BSP
9N488	4"	125	1063	203	108	62	PN10	BSP





Documentação do Produto



Certificados do Produto

Certificados da Empresa

