

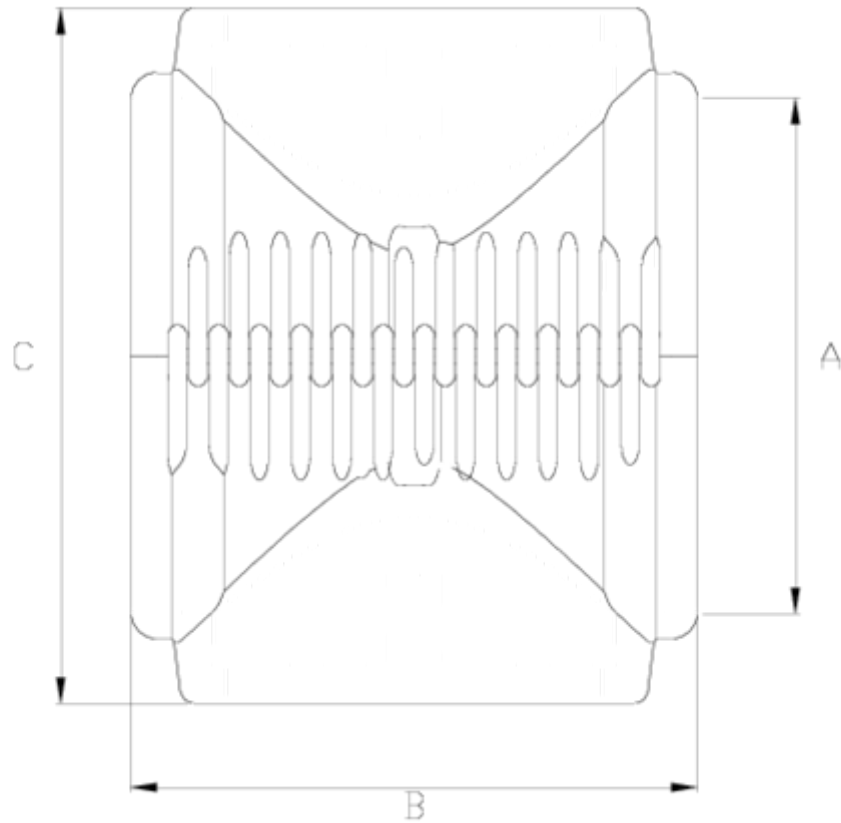


## Colar de dobradiça PPFV

# Corpo Collarim, tomada dupla ITEM 140

REFERÊNCIA	DESCRIÇÃO	Peso líquido	Volume (m³)	Peso bruto	Unidades por lote
1005144	Corpo Collarim com dobradiça T/D 315 BOCA 140-160	5,4531	0,06347	6,24	1
1005145	Corpo Collarim com dobradiça TOMA Duplo 160	2,3501	0,04460	5,43	2
1005146	Corpo Collarim com dobradiça TOMA Duplo 200	2,671	0,04836	6,01	2
1005147	Corpo Collarim com dobradiça TOMA Duplo 225	3,06595	0,04836	6,797	2
1005148	Corpo Collarim com dobradiça TOMA Duplo 250	3,42495	0,04836	7,515	2
1005149	Corpo Collarim com dobradiça T/D 315 BOCA comum	4,4047	0,04880	4,98	1
1005150	Corpo Collarim com dobradiça T/D 400 BOCA comum	6,06	0,06347	6,89	1
1005151	Corpo Collarim com dobradiça T/D 400 BOCA 140-160	5,91	0,08677	6,9317	1





## ITEM 140 | Corpo Collarim, tomada dupla

CÓDIGO	f tubo	PESOS	A	B	C	PN	MEDIDA
05145	160	2749	160	225	230	PN6	MÉTRICO
05146	200	2916	200	227	270	PN6	MÉTRICO
05147	225	3249	225	225	286	PN6	MÉTRICO
05148	250	3612	250	239	295	PN6	MÉTRICO
05149	315	4814	315	250	381	PN6	MÉTRICO
05144	315	5420	315	282	419	PN6	MÉTRICO
05150	400	6850	400	282	486	PN6	MÉTRICO
05151	400	6750	400	282	474	PN6	MÉTRICO





## Documentação do Produto



## Certificados do Produto

## Certificados da Empresa

