

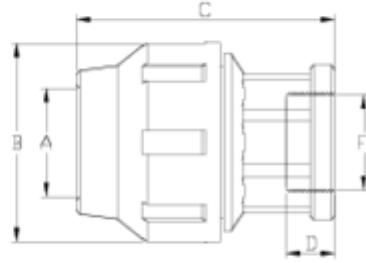


## Tampão fixo ral 7037

# Coupling female thread, reinf. ITEM 478

REFERÊNCIA	DESCRIÇÃO	Peso líquido	Volume (m <sup>3</sup> )	Peso bruto	Unidades por lote
112E112	União reto M/fêmea REF. 25-1/2" GRIS	0,09	0,03129	9,573	100
112E114	União reto M/fêmea REF. 32-3/4" GRIS	0,13	0,04460	13,729	100
112E138	União reto M/fêmea REF. 20-1/2" GRIS	0,060853	0,02244	6,573	100
112E139	União reto M/fêmea REF. 25-3/4" GRIS	0,08667	0,03129	9,24	100
112E140	União reto M/fêmea REF. 32-1" GRIS	0,12896	0,04460	13,59	100
112E141	União reto M/fêmea REF. 40-1 1/4" GRIS	0,218	0,04460	13,038	56
112E142	União reto M/fêmea REF. 50-1 1/2" GRIS	0,3461	0,04460	14,54	40
112E143	União reto M/fêmea REF. 63-2" GRIS	0,586375	0,06150	17,339	28
112E144	União reto M/fêmea REF. 75-2 1/2" GRIS	0,9301	0,03682	9,85	10
112E145	União reto M/fêmea REF. 90-3" GRIS	1,7402	0,03682	9,25	5
112E146	União reto M/fêmea REF. 110-4" GRIS	2,064	0,02244	4,668	2





## ITEM 478 | Coupling female thread, reinf.

Código	f tubo - F	Peso (g)	A	B	C	D	PN	TIPO ROSCA
12E138	20 - 1/2"	63	21	46	76	18	PN16	BSP
12E112	25 - 1/2"	93	26	55	83	18	PN16	BSP
12E139	25 - 3/4"	90	26	55	84	21	PN16	BSP
12E114	32 - 3/4"	135	33	63	92	21	PN16	BSP
12E140	32 - 1"	130	33	63	93	23	PN16	BSP
12E141	40 - 1 1/4"	218	42	76	112	25	PN16	BSP
12E142	50 - 1 1/2"	314	51	91	119	25	PN16	BSP
12E143	63 - 2"	550	64	109	141	29	PN16	BSP
12E144	75 - 2 1/2"	902	77	133	169	34	PN10	BSP
12E145	90 - 3"	1494	92	159	204	38	PN10	BSP





## ITEM 478 | Coupling female thread, reinf.

12E146

110 - 4"

2064

112

183

231

50

PN10

BSP





## Documentação do Produto



## Certificados do Produto

## Certificados da Empresa

