



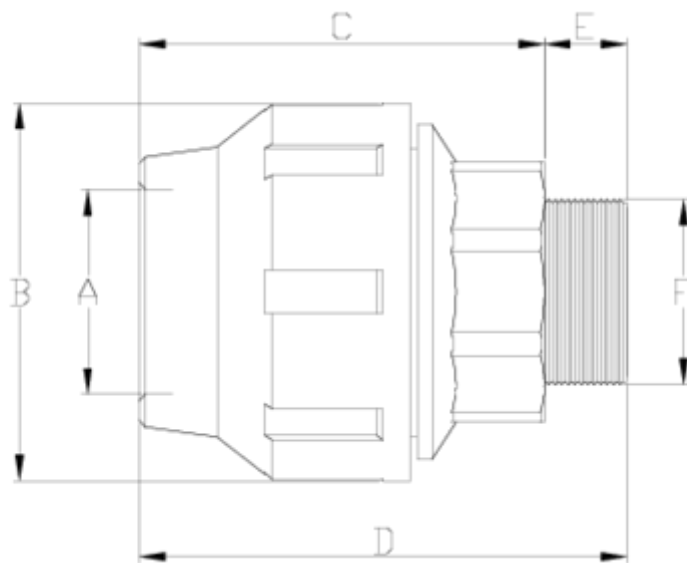
Tampão fixo ral 7037

Coupling male thread

ITEM 476

REFERÊNCIA	DESCRIÇÃO	Peso líquido	Volume (m³)	Peso bruto	Unidades por lote
112E037	União reto M/MACHO 20-1/2" GRIS	0,04724	0,01553	5,051	100
112E038	União reto M/MACHO 25-3/4" GRIS	0,0748	0,03129	8,052	100
112E039	União reto M/MACHO 32-1" GRIS	0,11104	0,04460	11,798	100
112E040	União reto M/MACHO 40-1 1/4" GRIS	0,1835	0,04460	10,87	56
112E041	União reto M/MACHO 50-1 1/2" GRIS	0,294628	0,04460	12,515	40
112E042	União reto M/MACHO 63-2" GRIS	0,51	0,06150	15,2	28
112E043	União reto M/MACHO 75-2 1/2" GRIS	0,842	0,03682	9,04	10
112E044	União reto M/MACHO 90-3" GRIS	1,3854	0,03129	7,5	5
112E045	União reto M/MACHO 110-4" GRIS	1,965	0,02244	4,47	2
112E236	União reto M/MACHO 20-3/4" GRIS	0,065	0,01553	6,83	100
112E237	União reto M/MACHO 25-1/2" GRIS	0	0,03129	0	100
112E238	União reto M/MACHO 25-1" GRIS	0,076	0,03129	8,16	100
112E239	União reto M/MACHO 32-3/4" GRIS	0,11	0,03648	11,7	100
112E241	União reto M/MACHO 50-2" GRIS	0,327525	0,04460	13,795	40
112E246	União reto M/MACHO 75-2" GRIS	0,8391	0,03682	8,9402	10





ITEM 476 | Coupling male thread

Código	f tubo - F	Peso (g)	A	B	C	D	E	PN	TIPO ROSCA
12E037	20 - 1/2"	45	21	46	61	=F3+H3	14	PN16	BSP
12E236	20 - 3/4"	65	21	46	61	77	16	PN16	BSP
12E237	25 - 1/2"	72	26	66	66	80	14	PN16	BSP
12E038	25 - 3/4"	75	26	55	66	=F6+H6	16	PN16	BSP
12E238	25 - 1"	80	26	55	66	=F7+H7	19	PN16	BSP
12E239	32 - 3/4"	102	33	64	73	=F8+H8	16	PN16	BSP
12E039	32 - 1"	107	33	64	73	=F9+H9	19	PN16	BSP
12E040	40 - 1 1/4"	171	42	76	91	=F10+H10	20	PN16	BSP
12E041	50 - 1 1/2"	272	51	91	97	=F11+H11	21	PN16	BSP
12E241	50 - 2"	280	51	91	97	122	25	PN16	BSP





ITEM 476 | Coupling male thread

12E042	63 - 2"	434	64	109	114	=F13+H13	25	PN16	BSP
12E246	75 - 2"	794	77	133	139	164	25	PN10	BSP
12E043	75 - 2 1/2"	806	77	133	139	=F15+H15	30	PN10	BSP
12E044	90 - 3"	1378	92	159	169	=F16+H16	37	PN10	BSP
12E045	110 - 4"	1965	112	183	182	=F17+H17	40	PN10	BSP





Documentação do Produto



Certificados do Produto

Certificados da Empresa

