

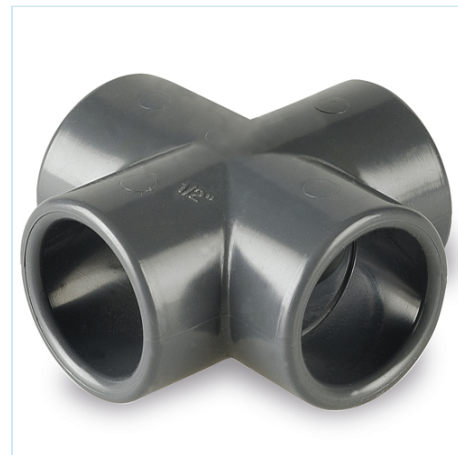


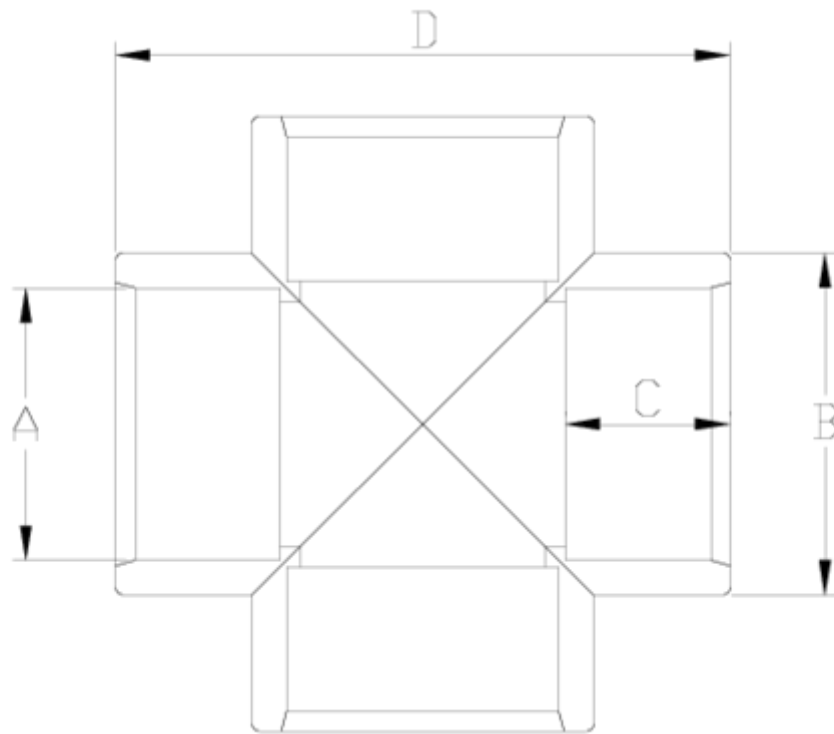
## Acessórios de pressão PVC-U

# Cruzeta 90° colar

## ITEM 015

REFERÊNCIA	DESCRIÇÃO	Peso líquido	Volume (m <sup>3</sup> )	Peso bruto	Unidades por lote
1001244	Cruzeta 90° ENCOLAR 40	0,146716	0,03682	7,885	50
1001245	Cruzeta 90° ENCOLAR 50	0,217402	0,06347	11,657	50
1001246	Cruzeta 90° ENCOLAR 63	0,391924	0,06347	10,585	25
1001247	Cruzeta 90° ENCOLAR 75	0,6114	0,04880	10,3577	16
1001248	Cruzeta 90° ENCOLAR 90	1,1665	0,06150	12,585	10
1001249	Cruzeta 90° ENCOLAR 110	1,8479	0,06150	10,16	5
1001250	Cruzeta 90° ENCOLAR 125	2,289875	0,06150	10,08	4
1001251	Cruzeta 90° ENCOLAR 140	3,417	0,03682	7,38	2
1001252	Cruzeta 90° ENCOLAR 160	4,29235	0,04880	9,16	2
1001253	Cruzeta 90° ENCOLAR 200	7,3531	0,06347	8,14	1
1001311	Cruzeta 90° ENCOLAR 20	0,040983	0,01553	4,425	100
1001312	Cruzeta 90° ENCOLAR 25	0,054373	0,02244	5,925	100
1001313	Cruzeta 90° ENCOLAR 32	0,092588	0,03129	7,98	80





## ITEM 015 | Cruzeta 90° colar

Código	A	Peso (g)	B	C	D	PN	MEDIDA
01311	20	34	27	16	56	PN16	MÉTRICO
01312	25	67	33	19	66	PN16	MÉTRICO
01313	32	112	41	22	82	PN16	MÉTRICO
01244	40	169	50	26	98	PN16	MÉTRICO
01245	50	288	63	31	121	PN16	MÉTRICO
01246	63	495	76	38	142	PN16	MÉTRICO
01247	75	670	89	44	166	PN16	MÉTRICO
01248	90	1142	108	51	203	PN16	MÉTRICO
01249	110	1812	131	61	240	PN16	MÉTRICO
01250	125	2311	145	69	277	PN16	MÉTRICO





## ITEM 015 | Cruzeta 90° colar

01251	140	3200	164	76	305	<b>PN16</b>	MÉTRICO
01252	160	4220	183	86	348	<b>PN10</b>	MÉTRICO
01253	200	6850	225	106	408	<b>PN10</b>	MÉTRICO





## Documentación del Producto



## Certificados del Producto



## Certificados de la Empresa

