

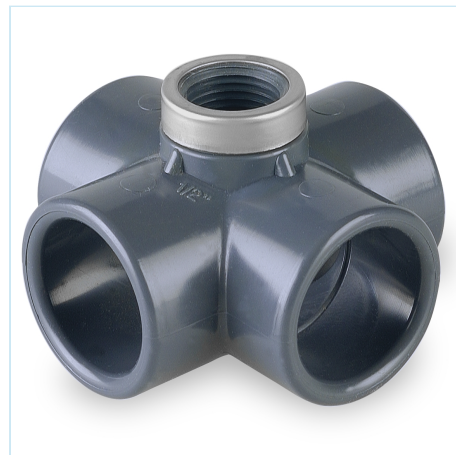


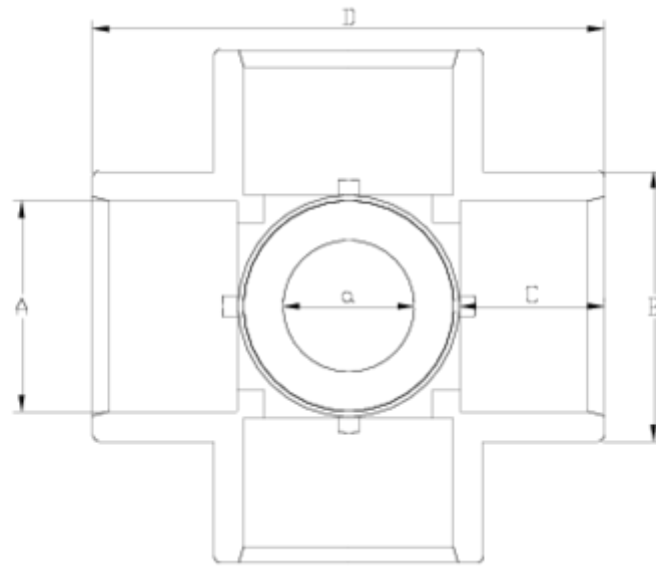
Acessórios de pressão PVC-U

Cruzeta 90° colar "Air"

ITEM 281

REFERÊNCIA	DESCRIÇÃO	Peso líquido	Volume (m ³)	Peso bruto	Unidades por lote
1001730	Cruzeta 90° ENCOLAR "AIR" saída R/H 20-1/2"	0,05969	0,00892	2,575	40
1001731	Cruzeta 90° ENCOLAR "AIR" saída R/H 25-1/2"	0,061565	0,00892	2,65	40
1001732	Cruzeta 90° ENCOLAR "AIR" saída R/H 32-1/2"	0,097351	0,02244	3,895	35
1001735	Cruzeta 90° ENCOLAR "AIR" saída R/H 50-1/2"	0,31	0,04717	11,4705	35
1001736	Cruzeta 90° ENCOLAR "AIR" saída R/H 50-3/4"	0,229091	0,04717	8,66	35





ITEM 281 | Cruzeta 90° colar "Air"

Código	A-a	Peso (g)	B	C	D	PN	MEDIDA
01730	20-1/2"	51	27	16	56	PN16	MÉTRICO
01731	25-1/2"	92	33	19	66	PN16	MÉTRICO
01732	32-1/2"	135	41	22	82	PN16	MÉTRICO
01735	50-1/2"	310	63	31	121	PN16	MÉTRICO
01736	50-3/4"	324	63	31	121	PN16	MÉTRICO





Documentación del Producto



Certificados del Producto



Certificados de la Empresa

