



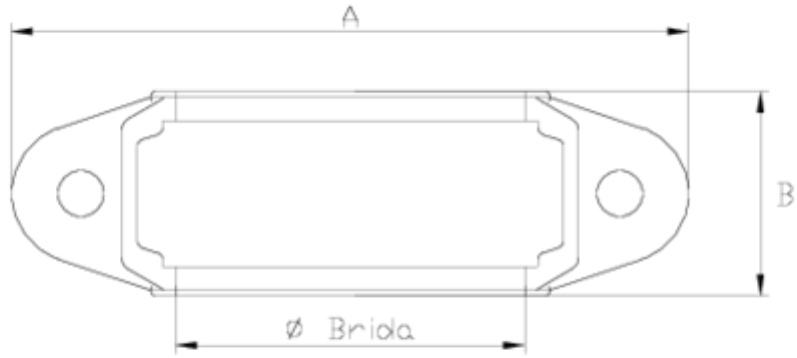
Manguito Netvitc System® com base

Flange Netvitc®

ITEM 087

REFERÊNCIA	DESCRIÇÃO	Peso líquido	Volume (m ³)	Peso bruto	Unidades por lote
110N031	Flange NETVITC 1 1/2"	0,199165	0,01553	4,36	20
110N032	Flange NETVITC 2"	0,249365	0,02244	5,525	20
110N033	Flange NETVITC 2 1/2"	0,40735	0,03129	8,88	20
110N034	Flange NETVITC 3"	0,4106	0,03129	8,945	20
110N035	Flange NETVITC 4"	0,62263	0,02243	6,794	10
110N038	Flange NETVITC 6"	1,2106	0,02243	5,33	4
110N039	Flange NETVITC 8"	1,4842	0,03129	6,51	4
110N150	Flange NETVITC Reduzida 3"-2"	0,4601	0,03129	9,935	20
110N151	Flange NETVITC Reduzida 4"-3"	0,6884	0,03129	7,457	10





ITEM 087 | Flange Netvitc®

CÓDIGO	f	PESO (g)	A	B	PN	MEDIDA
10n031	1 1/2"	210	121	50	PN10	RANURADO
10n032	2"	285	132	50	PN10	RANURADO
10n033	2 1/2"	355	148	50	PN10	RANURADO
10n150	3"-2"	450	163	49	PN10	RANURADO
10n034	3"	420	163	49	PN10	RANURADO
10n151	4"-3"	630	200	54	PN10	RANURADO
10n035	4"	580	200	54	PN10	RANURADO
10n036	6"	1050	272	54	PN6	RANURADO
10n037	8"	1280	310	62	PN6	RANURADO





Documentação do Produto



Certificados do Produto

Certificados da Empresa

