

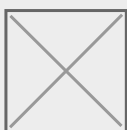


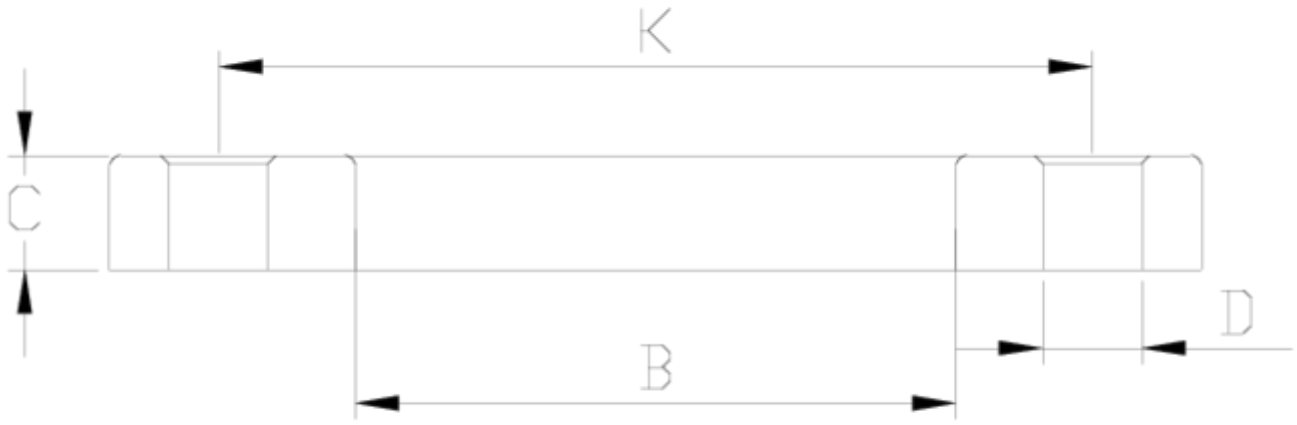
Flanges e porta-flanges

Flange plana acero zincado para portaflange PVC ITEM 069



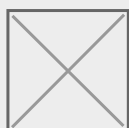
REFERÊNCIA	DESCRIÇÃO	Peso líquido	Volumen (m ³)	Peso bruto	Unidades por lote
1010504	Flange ACERO ZINCADO 63 PVC K=125	7,575	0,00708	7,575	5
1010505	Flange ACERO ZINCADO 50 PVC	1,602	0,00708	8,2511	5
1010506	Flange ACERO ZINCADO 63 PVC K=145	0,755	0,00708	4,0161	5
1010507	Flange ACERO ZINCADO 75 PVC	1,745	0,00708	8,9661	5
1010508	Flange ACERO ZINCADO 90 PVC	1,86	0,00708	9,5411	5
1010509	Flange ACERO ZINCADO 110 PVC	2,07	0,01234	10,598	5
1010510	Flange ACERO ZINCADO 125 PVC	2,735	0,01234	13,916	5
1010511	Flange ACERO ZINCADO 140 PVC	2,845	0,01234	14,466	5
1010512	Flange ACERO ZINCADO 160 PVC	3,043	0,01234	14,456	5
1010513	Flange ACERO ZINCADO 200 PVC	4,54	0,00000	4,935	1
1010516	Flange ACERO ZINCADO 250 PVC	5,845	0,00000	6,084	1
1010517	Flange ACERO ZINCADO 315 PVC	5,925	0,00294	5,925	1
1010518	Flange ACERO ZINCADO 400 PVC	11,105	0,00000	11,105	1





ITEM 069 | Flange plana acero zincado para portaflange PVC

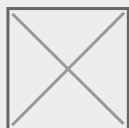
Código	f	Peso (g)	B	K	C	D	PN	MEDIDA
10505	50	1640	63	125	12	4x18	PN16	MÉTRICO
10504	63	1560	78	125	12	4x18	PN16	MÉTRICO
10506	63	2026	78	145	12	4x18	PN16	MÉTRICO
10507	75	1925	92	145	13	4x18	PN16	MÉTRICO
10508	90	1908	110	160	13	8x18	PN16	MÉTRICO
10509	110	2191	132	170	13	8x18	PN16	MÉTRICO
10510	125	3070	149	210	13	8x18	PN16	MÉTRICO
10511	140	2356	167	210	13	8x18	PN16	MÉTRICO
10512	160	3150	190	240	13	8x22	PN10	MÉTRICO
10513	200-PN10	5228	235	295	15	8x22	PN10	MÉTRICO





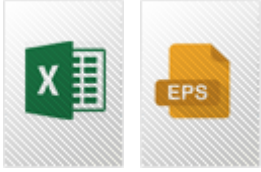
ITEM 069 | Flange plana acero zincado para portaflange PVC

10516	250	6084	282	350	15	12x22	PN10	MÉTRICO
10517	315	6540	348	400	15	12x22	PN10	MÉTRICO
10518	400	8300	439	515	18	16x25	PN6	MÉTRICO





Documentación del Producto



Certificados del Producto



Certificados de la Empresa

