



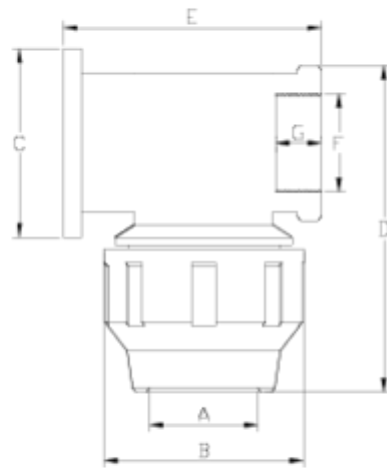
## Tampão fixo ral 7037

# Griffin elbows

## ITEM 490

REFERÊNCIA	DESCRIÇÃO	Peso líquido	Volume (m <sup>3</sup> )	Peso bruto	Unidades por lote
112E160	Joelho Torneira 20-1/2" GRIS	0,073	0,02244	6,38	80
112E161	Joelho Torneira 25-3/4" GRIS	0,1109	0,03129	7,23	60
112E162	Joelho Torneira 32-1" GRIS	0,16522	0,04460	8,955	50
112E163	Joelho Torneira 40-1 1/4" GRIS	0,276	0,04880	14	48
112E170	Joelho Torneira REF. 20-1/2" GRIS	0,083	0,02244	7,18	80
112E171	Joelho Torneira REF. 25-3/4" GRIS	0,119	0,03129	7,7	60
112E172	Joelho Torneira REF. 32-1" GRIS	0,18312	0,03648	9,75	50
112E173	Joelho Torneira REF. 40-1 1/4" GRIS	0,295	0,04880	14,92	48





## ITEM 490 | Griffin elbows

Código	f tubo - F	Peso (g)	A	B	C	D	E	G	PN	TIPO ROSCA
12E160	20 - 1/2"	73	21	46	56	87	60	17	PN16	BSP
12E161	25 - 3/4"	108	26	55	62	96	70	20	PN16	BSP
12E162	32 - 1"	170	33	64	76	113	78	23	PN16	BSP
12E163	40 - 1 1/4"	276	42	76	86	140	98	25	PN16	BSP
12E170	20 - 1/2"	83	21	46	56	88	60	17	PN16	BSP
12E171	25 - 3/4"	119	26	55	62	97	70	20	PN16	BSP
12E172	32 - 1"	184	33	64	76	114	78	23	PN16	BSP
12E173	40 - 1 1/4"	295	42	76	86	141	98	25	PN16	BSP





## Documentação do Produto



## Certificados do Produto

## Certificados da Empresa

