

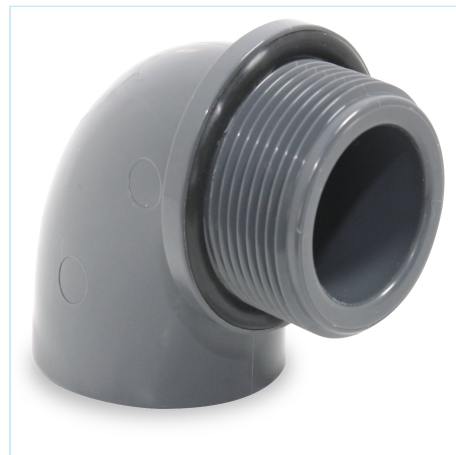


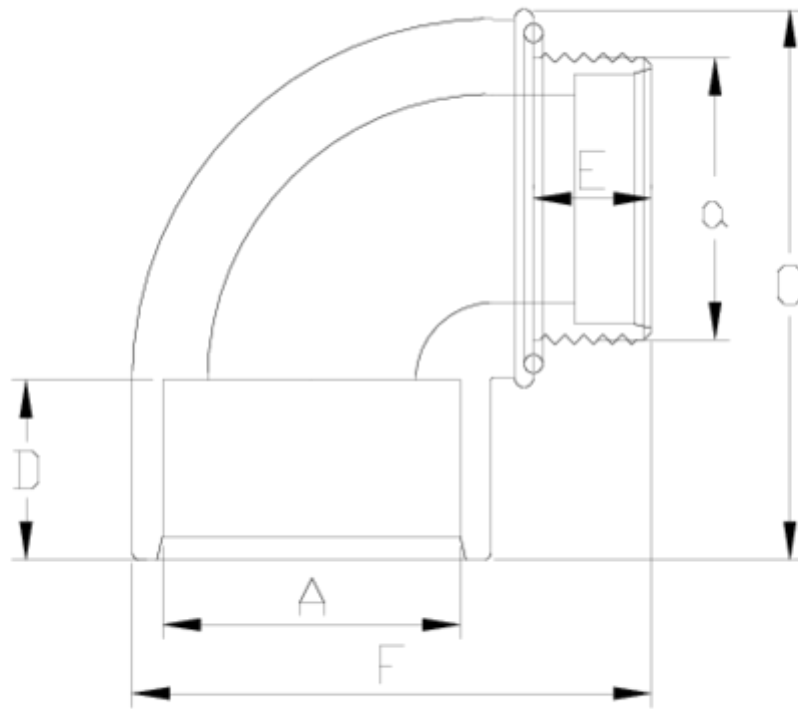
## Acessórios de pressão PVC-U

# Joelho 90° colar/ rosca macho

## ITEM 197

REFERÊNCIA	DESCRIÇÃO	Peso líquido	Volume (m <sup>3</sup> )	Peso bruto	Unidades por lote
1002142	Joelho 90° ENCOLAR-R/M JUNTA 32-1"	0,045366	0,01553	2,595	50
1002143	Joelho 90° ENCOLAR-R/M JUNTA 40-1 1/4"	0,088266	0,01553	4,74	50
1002144	Joelho 90° ENCOLAR-R/M JUNTA 50-1 1/2"	0,12174	0,03129	6,66	50
1002145	Joelho 90° ENCOLAR-R/M JUNTA 63-2"	0,254157	0,04880	8,2	30





## ITEM 197 | Joelho 90° colar/ rosca macho

Código	Axa	Peso (g)	C	D	E	F	PN	ROSCA
02142	32x1"	49	56	22	19	59	PN10	BSP
02143	40x1 1/4"	77	75	26	21	74	PN10	BSP
02144	50x1 1/2"	120	91	31	22	85	PN10	BSP
02145	63x2"	258	109	38	26	109	PN10	BSP





## Documentación del Producto



## Certificados del Producto



## Certificados de la Empresa

