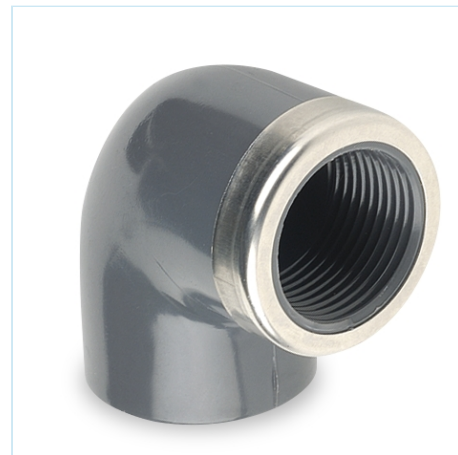




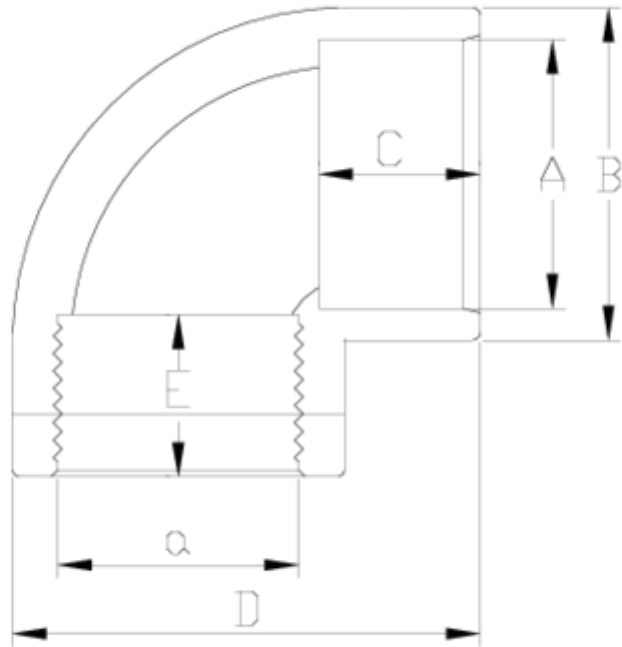
## Acessórios de pressão PVC-U

# Joelho 90° enc/roscas fêmea refor. ITEM 433



| REFERÊNCIA | DESCRIÇÃO                             | Peso líquido | Volume (m <sup>3</sup> ) | Peso bruto | Unidades por lote |
|------------|---------------------------------------|--------------|--------------------------|------------|-------------------|
| 1002061    | Joelho 90° ENCOLAR-R/H REF. 75-1 1/2" | 0,624        | 0,03129                  | 12,48      | 20                |
| 1002062    | Joelho 90° ENCOLAR-R/H REF. 75-2"     | 0,5804       | 0,03129                  | 11,608     | 20                |
| 1002063    | Joelho 90° ENCOLAR-R/H REF. 90-2"     | 0,91         | 0,03680                  | 11,608     | 12                |
| 1002064    | Joelho 90° ENCOLAR-R/H REF. 90-2 1/2" | 1,02         | 0,03680                  | 12,92      | 12                |
| 1002160    | Joelho 90° ENCOLAR-R/H REF. 20-1/2"   | 0,024726     | 0,00892                  | 2,66       | 100               |
| 1002161    | Joelho 90° ENCOLAR-R/H REF. 25-3/4"   | 0,03881      | 0,02243                  | 4,3687     | 100               |
| 1002162    | Joelho 90° ENCOLAR-R/H REF. 32-1"     | 0,07         | 0,02244                  | 7,823      | 100               |
| 1002163    | Joelho 90° ENCOLAR-R/H REF. 40-1 1/4" | 0,12677      | 0,03129                  | 13,25      | 100               |
| 1002164    | Joelho 90° ENCOLAR-R/H REF. 50-1 1/2" | 0,173232     | 0,04717                  | 17,965     | 100               |
| 1002165    | Joelho 90° ENCOLAR-R/H REF. 63-2"     | 0,3093       | 0,04879                  | 16,0403    | 50                |
| 1002166    | Joelho 90° ENCOLAR-R/H REF. 75-2-1/2" | 0,45749      | 0,04880                  | 14,3       | 30                |
| 1002167    | Joelho 90° ENCOLAR-R/H REF. 90-3"     | 0,8758       | 0,04836                  | 16,43      | 18                |





## ITEM 433 | Joelho 90° enc/roscas fêmea refor.

| Código | A-a       | Peso (g) | B   | C  | D   | E  | PN   | ROSCA |
|--------|-----------|----------|-----|----|-----|----|------|-------|
| 02160  | 20-1/2"   | 32       | 27  | 16 | 41  | 16 | PN10 | BSP   |
| 02161  | 25-3/4"   | 45       | 33  | 19 | 50  | 17 | PN10 | BSP   |
| 02162  | 32-1"     | 79       | 41  | 22 | 61  | 21 | PN10 | BSP   |
| 02163  | 40-1 1/4" | 134      | 50  | 26 | 74  | 23 | PN10 | BSP   |
| 02164  | 50-1 1/2" | 163      | 61  | 31 | 88  | 24 | PN10 | BSP   |
| 02165  | 63-2"     | 296      | 75  | 38 | 109 | 28 | PN10 | BSP   |
| 02061  | 75-1 1/2" | 614      | 89  | 44 | 129 | 24 | PN10 | BSP   |
| 02062  | 75-2"     | 589      | 89  | 44 | 129 | 28 | PN10 | BSP   |
| 02166  | 75-2 1/2" | 452      | 89  | 44 | 129 | 32 | PN10 | BSP   |
| 02063  | 90-2"     | 1070     | 108 | 51 | 156 | 28 | PN10 | BSP   |





## ITEM 433 | Joelho 90° enc/roscas fêmea refor.

|       |           |      |     |    |     |    |             |     |
|-------|-----------|------|-----|----|-----|----|-------------|-----|
| 02064 | 90-2 1/2" | 1025 | 108 | 51 | 156 | 32 | <b>PN10</b> | BSP |
| 02167 | 90-3"     | 861  | 108 | 51 | 156 | 35 | <b>PN10</b> | BSP |

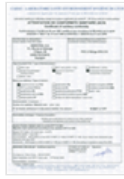




## Documentación del Producto



## Certificados del Producto



## Certificados de la Empresa

