



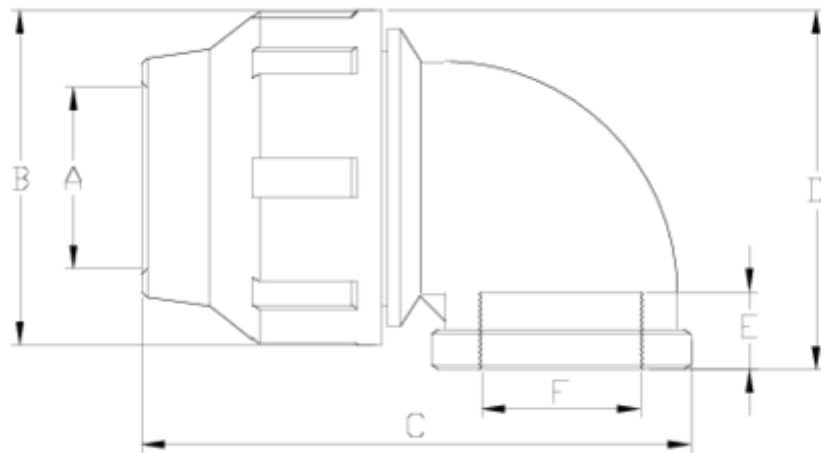
## Acessórios de PP para polietileno

# Joelho 90°, r/ reforz. PP

## ITEM 106

| REFERÊNCIA | DESCRIÇÃO                              | Peso líquido | Volume (m <sup>3</sup> ) | Peso bruto | Unidades por lote |
|------------|--|--------------|--------------------------|------------|-------------------|
| 1012129    | Joelho 90° R/fêmea REFORZADO 20-1/2"   | 0,060854     | 0,02243                  | 5,356      | 80                |
| 1012130    | Joelho 90° R/fêmea REFORZADO 25-3/4"   | 0,089713     | 0,03129                  | 7,75       | 80                |
| 1012131    | Joelho 90° R/fêmea REFORZADO 32-1"     | 0,131569     | 0,04117                  | 9,1924     | 65                |
| 1012132    | Joelho 90° R/fêmea REFORZADO 40-1"1/4" | 0,247        | 0,03682                  | 10,43      | 40                |
| 1012133    | Joelho 90° R/fêmea REFORZADO 50-1 1/2" | 0,368203     | 0,06347                  | 15,515     | 40                |
| 1012134    | Joelho 90° R/fêmea REFORZADO 63-2"     | 0,662213     | 0,06347                  | 16,68      | 24                |
| 1012135    | Joelho 90° R/fêmea REFORZADO 75-2"1/2" | 1,04601      | 0,04460                  | 11,19      | 10                |
| 1012136    | Joelho 90° R/fêmea REFORZADO 90-3"     | 1,76716      | 0,03682                  | 9,385      | 5                 |
| 1012137    | Joelho 90° R/fêmea REFORZADO 110-4"    | 2,50365      | 0,02244                  | 5,495      | 2                 |
| 1012384    | Joelho 90° R/fêmea REFORZADO 32-3/4"   | 0,14026      | 0,03129                  | 9,69       | 65                |





## ITEM 106 | Joelho 90°, r/ reforz. PP

| Código | f tubo - F  | Peso (g) | A   | B   | C   | D   | E  | PN   | TIPO ROSCA |
|--------|-------------|----------|-----|-----|-----|-----|----|------|------------|
| 12129  | 20 - 1/2"   | 64       | 21  | 46  | 87  | 57  | 20 | PN16 | BSP        |
| 12130  | 25 - 3/4"   | 89       | 26  | 55  | 97  | 65  | 20 | PN16 | BSP        |
| 12384  | 32 - 3/4"   | 132      | 33  | 64  | 111 | 76  | 20 | PN16 | BSP        |
| 12131  | 32 - 1"     | 128      | 33  | 64  | 111 | 76  | 22 | PN16 | BSP        |
| 12132  | 40 - 1 1/4" | 235      | 42  | 76  | 138 | 91  | 25 | PN16 | BSP        |
| 12133  | 50 - 1 1/2" | 348      | 51  | 91  | 153 | 106 | 25 | PN16 | BSP        |
| 12134  | 63 - 2"     | 596      | 64  | 109 | 189 | 120 | 29 | PN16 | BSP        |
| 12135  | 75 - 2 1/2" | 992      | 77  | 133 | 220 | 142 | 34 | PN10 | BSP        |
| 12136  | 90 - 3"     | 1740     | 92  | 159 | 267 | 165 | 42 | PN10 | BSP        |
| 12137  | 110 - 4"    | 2423     | 112 | 183 | 303 | 201 | 51 | PN10 | BSP        |





**ITEM 106 | Joelho 90º, r/ reforz. PP**

---





## Documentación del Producto



## Certificados del Producto



## Certificados de la Empresa

