



Acessórios de PP para polietileno

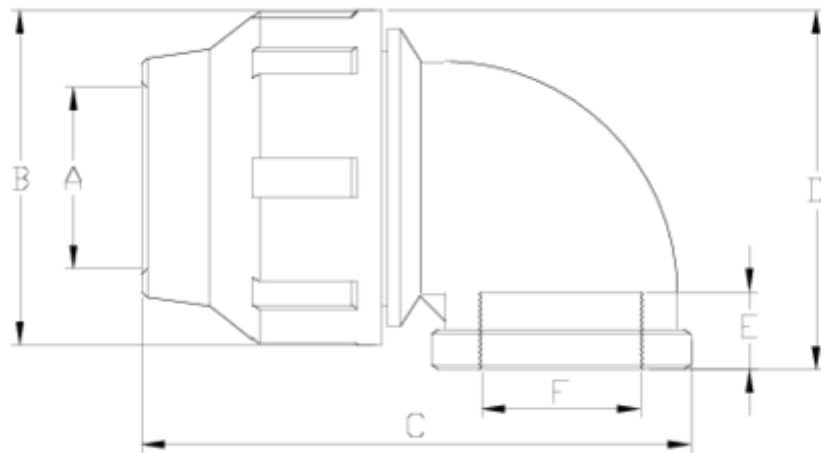
Joelho 90°, rosca fêmea embra

PP

ITEM 105

| REFERÊNCIA | DESCRIÇÃO | Peso líquido | Volume (m ³) | Peso bruto | Unidades por lote |
|------------|---------------------------------|--------------|--------------------------|------------|-------------------|
| 1012066 | Joelho 90° ROSCA fêmea 20-1/2" | 0,055479 | 0,02243 | 4,926 | 80 |
| 1012067 | Joelho 90° ROSCA fêmea 25-3/4" | 0,082963 | 0,03129 | 7,21 | 80 |
| 1012068 | Joelho 90° ROSCA fêmea 32-1" | 0,125031 | 0,03129 | 8,7 | 65 |
| 1012069 | Joelho 90° ROSCA fêmea 40 1 1/4 | 0,23052 | 0,03682 | 9,77 | 40 |
| 1012070 | Joelho 90° ROSCA fêmea 50-1 1/2 | 0,341828 | 0,06347 | 14,46 | 40 |
| 1012071 | Joelho 90° ROSCA fêmea 63-2" | 0,627004 | 0,06347 | 15,835 | 24 |
| 1012374 | Joelho 90° ROSCA fêmea 32-3/4" | 0,1316 | 0,03129 | 9,127 | 65 |





ITEM 105 | Joelho 90°, rosca fêmeaembra PP

| Código | f tubo - F | Peso (g) | A | B | C | D | E | PN | TIPO ROSCA |
|--------|-------------|----------|-----|-----|-----|-----|----|------|------------|
| 12066 | 20 - 1/2" | 54 | 21 | 46 | 87 | 57 | 20 | PN16 | BSP |
| 12067 | 25 - 3/4" | 92 | 26 | 55 | 97 | 65 | 20 | PN16 | BSP |
| 12374 | 32 - 3/4" | 127 | 33 | 64 | 111 | 76 | 20 | PN16 | BSP |
| 12068 | 32 - 1" | 123 | 33 | 64 | 111 | 76 | 22 | PN16 | BSP |
| 12069 | 40 - 1 1/4" | 217 | 42 | 76 | 138 | 91 | 25 | PN16 | BSP |
| 12070 | 50 - 1 1/2" | 324 | 51 | 91 | 153 | 106 | 25 | PN16 | BSP |
| 12071 | 63 - 2" | 561 | 64 | 109 | 189 | 120 | 29 | PN16 | BSP |
| 12135 | 75 - 2 1/2" | 992 | 77 | 133 | 220 | 142 | 34 | PN10 | BSP |
| 12136 | 90 - 3" | 1740 | 92 | 159 | 267 | 165 | 42 | PN10 | BSP |
| 12137 | 110 - 4" | 2423 | 112 | 183 | 303 | 201 | 51 | PN10 | BSP |





ITEM 105 | Joelho 90°, rosca fêmea embra PP





Documentación del Producto



Certificados del Producto



Certificados de la Empresa

