



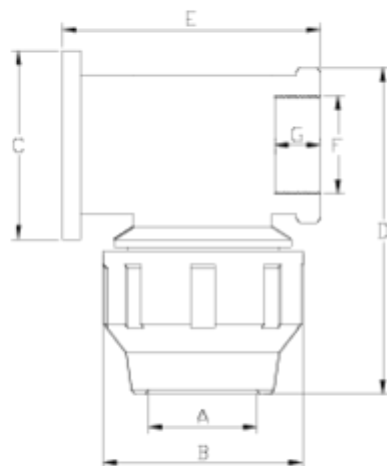
## Acessórios de PP para polietileno

# Joelho grifo PP

## ITEM 113

REFERÊNCIA	DESCRIÇÃO	Peso líquido	Volume (m <sup>3</sup> )	Peso bruto	Unidades por lote
1012160	Joelho Torneira 20-1/2"	0,074591	0,03129	6,5403	80
1012161	Joelho Torneira 25-3/4"	0,1157	0,03129	7,515	60
1012162	Joelho Torneira 32-1"	0,16752	0,03648	8,97	50
1012163	Joelho Torneira 40- 1 1/4"	0,126523	0,06347	6,86	48
1012170	Joelho Torneira REFORZADO 20-1/2"	0,080466	0,03129	7,0103	80
1012171	Joelho Torneira REFORZADO 25-3/4"	0,1167	0,03129	7,575	60
1012172	Joelho Torneira REFORZADO 32-1"	0,17622	0,03648	9,405	50
1012173	Joelho Torneira REFORZADO 40-1 1/4"	0,32046	0,06347	16,212	48





## ITEM 113 | Joelho grifo PP

Código	f tubo - F	Peso (g)	A	B	C	D	E	G	PN	TIPO ROSCA
12160	20 - 1/2"	73	21	46	56	87	60	17	PN16	BSP
12161	25 - 3/4"	108	26	55	62	96	70	20	PN16	BSP
12162	32 - 1"	170	33	64	76	113	78	23	PN16	BSP
12163	40 - 1 1/4"	276	42	76	86	140	98	25	PN16	BSP
12170	20 - 1/2"	83	21	46	56	88	60	17	PN16	BSP
12171	25 - 3/4"	119	26	55	62	97	70	20	PN16	BSP
12172	32 - 1"	184	33	64	76	114	78	23	PN16	BSP
12173	40 - 1 1/4"	295	42	76	86	141	98	25	PN16	BSP





## Documentación del Producto



## Certificados del Producto



## Certificados de la Empresa

