



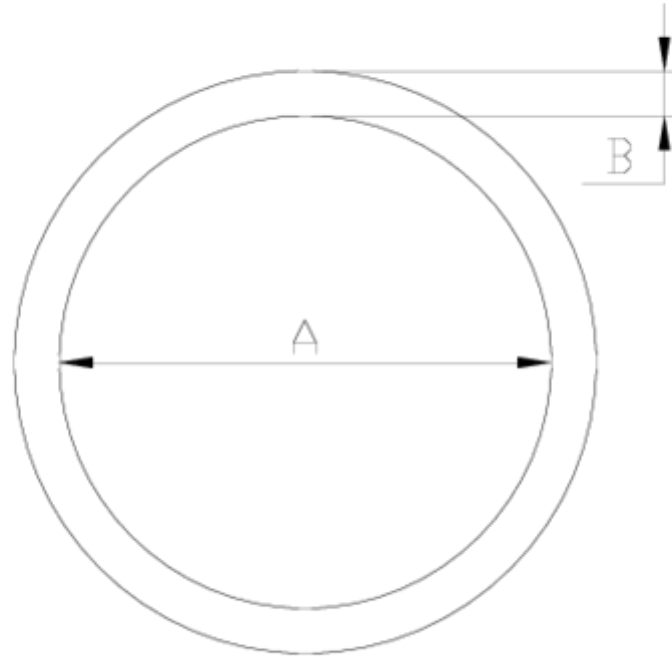
## Acessórios de pressão PVC-U

# Junta tórica

## ITEM 083

REFERÊNCIA	DESCRIÇÃO	Peso líquido	Volume (m <sup>3</sup> )	Peso bruto	Unidades por lote
1098165	JUNTA TORICA EPDM 75 (72,39x5,30)	0,005	0,00000	0,5	100
1098164	JUNTA TORICA EPDM 25 (26,57x3,53)	0,002	0,00000	0,2	100
1098102	J.TORICA EPDM90 (91,44x5,34)	0,0006	0,00000	0,06	100
1098125	J. TORICA NBR 20 (19,00x4,00)	0,01	0,00000	0,1	100
1098142	JUNTA TORICA EPDM 32 (30,00x4,00)	0,001654	0,00000	0,1654	100
1098155	JUNTA TORICA NBR 63 (58,00x5,30)	0,006	0,00473	0,7171	100





## ITEM 083 | Junta tórica

Código	Medida	Peso (g)	AxB
98125	20	0.9	19x4
98164	25	1.1	26,57x3,53
98142	32	2	30x4
98143	40	2.9	42x4,50
98154	50	4.4	45x5,30
98155	63	5.2	58x5,30
98165	75	8.1	72,39x5,33
98102	90	12.5	91,44x5,34
98112	110	20.2	116,84x5x33





## Documentación del Producto



## Certificados del Producto



## Certificados de la Empresa

