



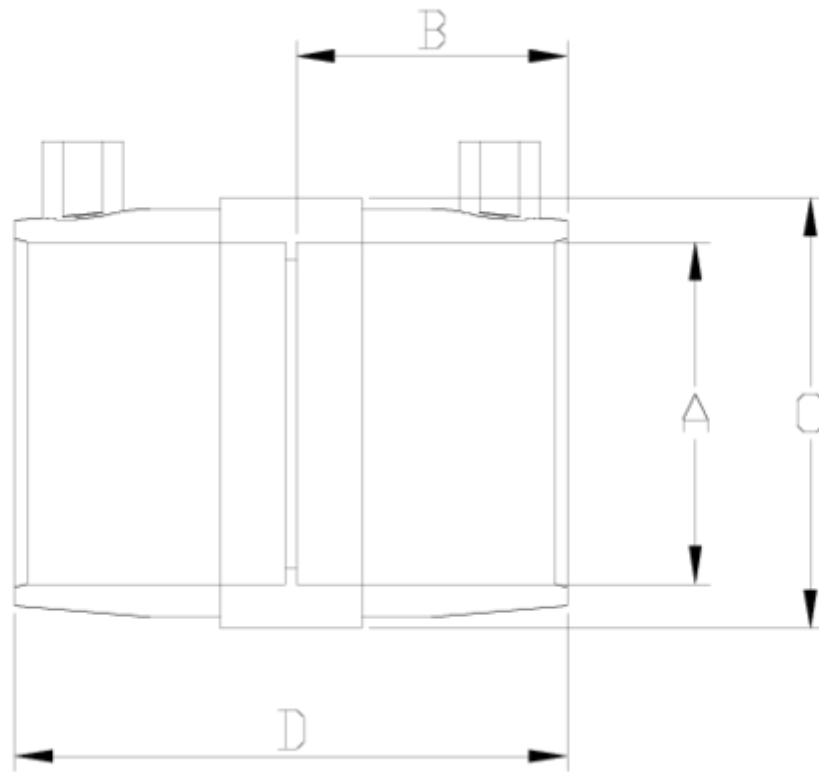
## Electrofundição / Soldadura por topo

# Manguito electrofundición

## ITEM 159

REFERÊNCIA	DESCRIÇÃO	Peso líquido	Volumen (m <sup>3</sup> )	Peso bruto	Unidades por lote
1019051	MANGUITO ELECTROSOLDABLE 20	0,035746	0,02244	2,275	50
1019052	MANGUITO ELECTROSOLDABLE 25	0,040346	0,02244	2,505	50
1019053	MANGUITO ELECTROSOLDABLE 32	0,061346	0,02244	3,555	50
1019054	MANGUITO ELECTROSOLDABLE 40	0,08644	0,03129	4,895	50
1019055	MANGUITO ELECTROSOLDABLE 50	0,09926	0,00892	1,18	10
1019056	MANGUITO ELECTROSOLDABLE 63	0,18633	0,01553	2,19	10
1019057	MANGUITO ELECTROSOLDABLE 75	0,25073	0,02244	2,995	10
1019058	MANGUITO ELECTROSOLDABLE 90	0,3897	0,03129	4,47	10
1019059	MANGUITO ELECTROSOLDABLE 110	0,58866	0,01553	3,27	5
1019060	MANGUITO ELECTROSOLDABLE 125	0,7944	0,03129	4,545	5
1019061	MANGUITO ELECTROSOLDABLE 140	1,17016	0,03682	6,4	5
1019062	MANGUITO ELECTROSOLDABLE 160	1,5769	0,04117	6,948	4
1019063	MANGUITO ELECTROSOLDABLE 180	1,946175	0,04880	8,36	4
1019064	MANGUITO ELECTROSOLDABLE 200	2,341	0,03129	5,255	2
1019065	MANGUITO ELECTROSOLDABLE 225	3,88255	0,04460	8,495	2
1019066	MANGUITO ELECTROSOLDABLE 250	4,68815	0,06879	9,97	2
1019067	MANGUITO ELECTROSOLDABLE 315	8,9896	0,04117	9,63	1
1019070	MANGUITO ELECTROSOLDABLE 355	14,23	0,06347	15,07	1





## ITEM 159 | Manguito electrofusión

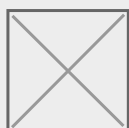
Código	f tubo-A	Peso (g)	B	C	D	PN	MEDIDA
19051	20	54	34	33	70	PN16	MÉTRICO
19052	25	60	34	38	70	PN16	MÉTRICO
19053	32	72	34	46	70	PN16	MÉTRICO
19054	40	100	41	55	84	PN16	MÉTRICO
19055	50	136	42	67	87	PN16	MÉTRICO
19056	63	194	48	83	97	PN16	MÉTRICO
19057	75	287	59	98	122	PN16	MÉTRICO
19058	90	421	71	113	145	PN16	MÉTRICO
19059	110	697	76	134	155	PN16	MÉTRICO
19060	125	738	81	154	164	PN16	MÉTRICO





## ITEM 159 | Manguito electrofusión

19061	140	968	96	170	195	<b>PN16</b>	MÉTRICO
19062	160	1390	97	200	197	<b>PN16</b>	MÉTRICO
19063	180	1750	100	215	202	<b>PN16</b>	MÉTRICO
19064	200	2305	100	240	202	<b>PN16</b>	MÉTRICO
19065	225	3193	90	280	180	<b>PN16</b>	MÉTRICO
19066	250	4210	110	315	220	<b>PN16</b>	MÉTRICO
19067	315	8000	110	400	220	<b>PN16</b>	MÉTRICO





## Documentação do Produto



## Certificados do Produto

## Certificados da Empresa

