



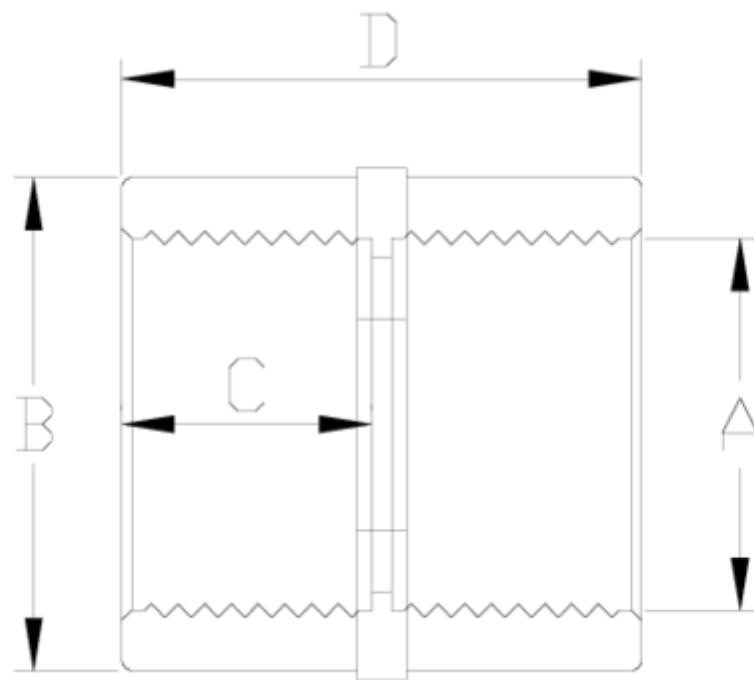
Acessórios de pressão PVC-U

Manguito união rosca fêmea

ITEM 016

REFERÊNCIA	DESCRIÇÃO	Peso líquido	Volume (m ³)	Peso bruto	Unidades por lote
1002050	Manguito de união R/fêmea 1/2"	0,015929	0,00473	1,71	100
1002051	Manguito de união R/fêmea 3/4"	0,022326	0,00892	2,42	100
1002052	Manguito de união R/fêmea 1"	0,042894	0,00892	3,19	70
1002053	Manguito de união R/fêmea 1 1/4"	0,066191	0,02244	5,452	75
1002054	Manguito de união R/fêmea 1 1/2"	0,109948	0,03682	11,544	100
1002055	Manguito de união R/fêmea 2"	0,192243	0,04717	15,06	75
1002056	Manguito de união R/fêmea 2 1/2"	0,229	0,04717	11,635	48
1002058	Manguito de união R/fêmea 3"	0,445242	0,03682	11,235	24
1002059	Manguito de união R/fêmea 4"	0,550944	0,04460	9,545	16





ITEM 016 | Manguito união rosca fêmea

Codigo	A	Peso (g)	B	C	D	PN	ROSCA
02050	1/2"	18	27	16	35	PN10	BSP
02051	3/4"	27	33	19	41	PN10	BSP
02052	1"	44	41	22	47	PN10	BSP
02053	1 1/4"	72	50	26	55	PN10	BSP
02054	1 1/2"	110	61	31	60	PN10	BSP
02055	2"	169	75	38	79	PN10	BSP
02056	2 1/2"	297	90	44	92	PN10	BSP
02058	3"	503	108	51	107	PN10	BSP
02059	4"	632	131	61	128	PN10	BSP





Documentación del Producto



Certificados del Producto



Certificados de la Empresa

