

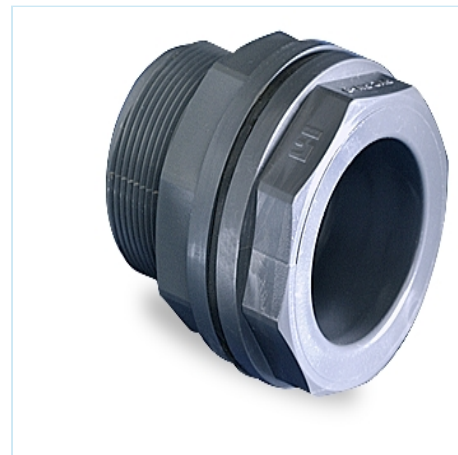


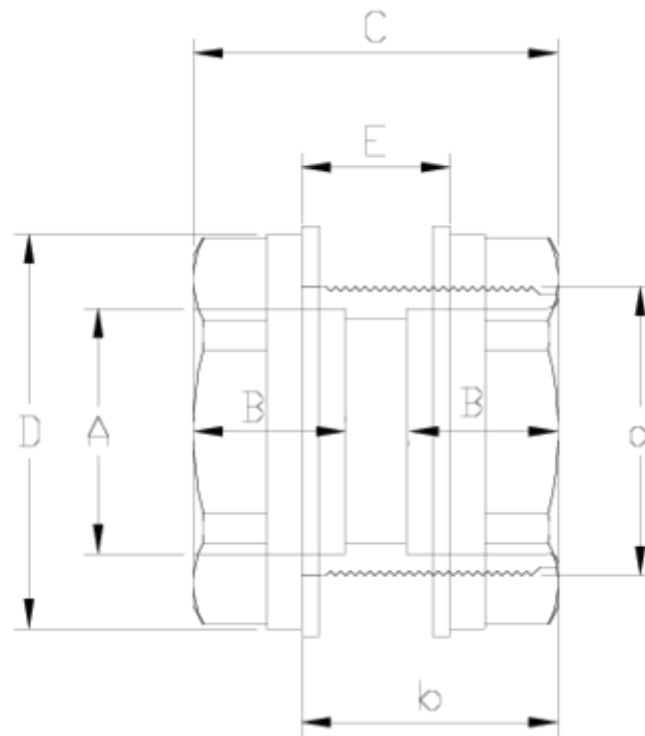
## Acessórios de pressão PVC-U

# Pasamuros PVC

## ITEM 406

REFERÊNCIA	DESCRIÇÃO	Peso líquido	Volume (m³)	Peso bruto	Unidades por lote
1002772	Passa-muros 25-1" EPDM	0,069787	0,00892	2,305	30
1002773	Passa-muros 32-1 1/4" EPDM	0,1197	0,01553	3,965	30
1002774	Passa-muros 40-2" EPDM	0,275475	0,00892	4,595	16
1002775	Passa-muros 50-2" EPDM	0,2036	0,00892	3,485	16
1002777	Passa-muros 75-3" EPDM	0,4281	0,01553	2,895	6
1002778	Passa-muros 90-4" EPDM	1,043883	0,02243	6,59	6
1002780	Passa-muros 20-1" EPDM	0,080967	0,00891	2,619	30
1002781	Passa-muros 20-1" FPM	0,08	0,00891	2,59	30
1002782	Passa-muros 25-1" FPM	0,07012	0,00892	2,315	30
1002783	Passa-muros 32-1 1/4" FPM	0,125	0,01553	4,1247	30
1002784	Passa-muros 40-2" FPM	0,277	0,00892	4,62	16
1002785	Passa-muros 50-2" FPM	0,206288	0,00892	3,488	16
1002787	Passa-muros 75-3" FPM	0,449717	0,01553	3,025	6
1002788	Passa-muros 90-4" FPM	1,05205	0,02243	6,8	6





## ITEM 406 | Pasamuros PVC

Codigo	A-a	Peso (g)	DN	B	b	C	D	E	MATERIAL	PN	ROSCA
02780	20-1"	79	15	16	47	62	50	38	EPDM	PN10	BSP
02772	25 -1"	76	20	19	47	62	50	38	EPDM	PN10	BSP
02773	32 - 1 1/4"	112	25	21	53	69	64	33	EPDM	PN10	BSP
02774	40 - 2"	275	32	26	53	74	81	30	EPDM	PN10	BSP
02775	50 - 2"	208	40	31	53	74	81	30	EPDM	PN10	BSP
02777	75-3"	410	65	44	78	104	108	52	EPDM	PN10	BSP
02778	90-4"	890	80	51	90	120	140	60	EPDM	PN10	BSP
02781	20-1"	79	15	16	47	62	50	38	VITON	PN10	BSP
02782	25 - 1"	76	20	19	47	62	50	38	VITON	PN10	BSP
02783	32 - 1 1/4"	112	25	21	53	69	64	33	VITON	PN10	BSP





## ITEM 406 | Pasamuros PVC

02784	40 - 2"	275	32	26	53	74	81	30	VITON	<b>PN10</b>	BSP
02785	50 - 2"	208	40	31	53	74	81	30	VITON	<b>PN10</b>	BSP
02787	75-3"	410	65	44	78	104	108	52	VITON	<b>PN10</b>	BSP
02788	90-4"	890	80	51	90	120	140	60	VITON	<b>PN10</b>	BSP





## Documentación del Producto



## Certificados del Producto



## Certificados de la Empresa

