

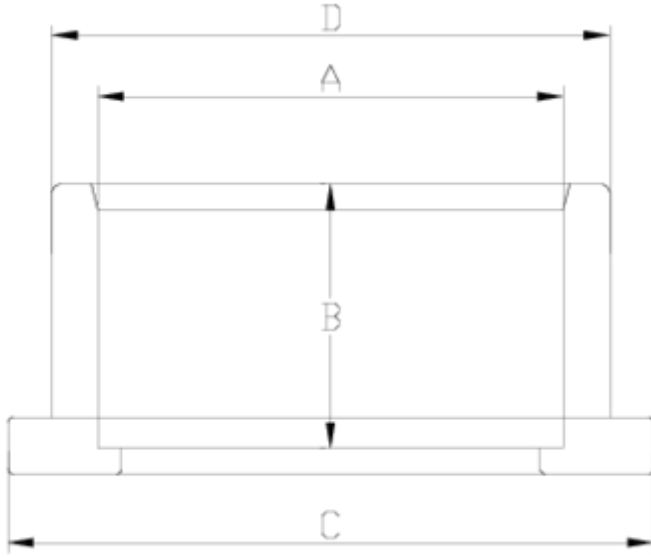


## Flanges e porta-flanges

# Portaflange plano ANSI ITEM 954

REFERÊNCIA	DESCRIÇÃO	Peso líquido	Volume (m <sup>3</sup> )	Peso bruto	Unidades por lote
1010410	Suporte de flange PLANO ANSI 1 1/2"	0,063	0,00891	3,2114	48
1010411	Suporte de flange PLANO ANSI 2"	0,120061	0,02243	5,05	38
1010412	Suporte de flange PLANO ANSI 2 1/2"	0,21018	0,03129	8,98	40
1010413	Suporte de flange PLANO ANSI 3"	0,315219	0,03682	10,637	32
1010414	Suporte de flange PLANO ANSI 4"	0,484039	0,06347	14,34	28
1010415	Suporte de flange PLANO ANSI 5"	0,597	0,08677	12,9617	20
1010416	Suporte de flange PLANO ANSI 6"	1,0194	0,04581	10,836	10
1010417	Suporte de flange PLANO ANSI 8"	2,2533	0,01553	2,58	1







## Documentación del Producto



## Certificados del Producto



## Certificados de la Empresa

