



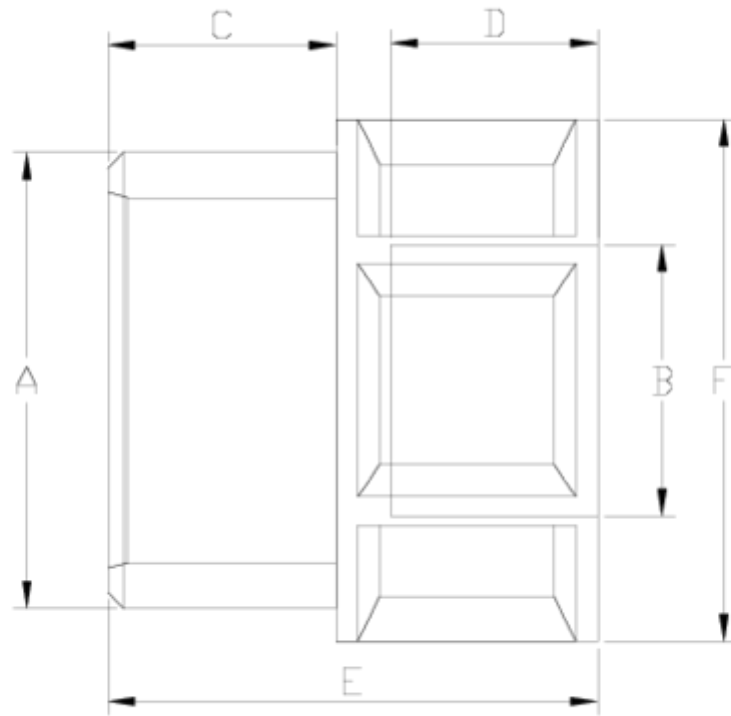
Acessórios roscados de PP

Reduc. m-h. PP

ITEM 119

| REFERÊNCIA | DESCRIÇÃO | Peso líquido | Volume (m ³) | Peso bruto | Unidades por lote |
|------------|-----------------------------------|--------------|--------------------------|------------|-------------------|
| 1004100 | Redução MACHO-fêmea 3/4"-1/2" | 0,008213 | 0,00892 | 1,83 | 200 |
| 1004101 | Redução MACHO-fêmea 1"-1/2" | 0,016284 | 0,00892 | 2,63 | 150 |
| 1004102 | Redução MACHO-fêmea 1"-3/4" | 0,012051 | 0,00892 | 1,995 | 150 |
| 1004105 | Redução MACHO-fêmea 1 1/4"-1" | 0,0245 | 0,01553 | 2,795 | 100 |
| 1004107 | Redução MACHO-fêmea 1 1/2"-1" | 0,028652 | 0,00892 | 1,62 | 50 |
| 1004108 | Redução MACHO-fêmea 1 1/2"-1 1/4" | 0,035066 | 0,01553 | 2,08 | 50 |
| 1004111 | Redução MACHO-fêmea 2"-1 1/4" | 0,041566 | 0,01553 | 2,405 | 50 |
| 1004112 | Redução MACHO-fêmea 2"-1 1/2" | 0,050566 | 0,01553 | 2,855 | 50 |
| 1004115 | Redução MACHO-fêmea 2 1/2"-2" | 0,076308 | 0,02244 | 3,54 | 40 |





ITEM 119 | Reduc. m-h. PP

| Código | f tubo - A-B | Peso (g) | C | D | E | F | PN | TIPO ROSCA |
|--------|-----------------|----------|----|----|----|----|------|------------|
| 04100 | 3/4" - 1/2" | 8 | 15 | 16 | 33 | 33 | PN10 | BSP |
| 04101 | 1 - 1/2" | 11 | 16 | 16 | 36 | 33 | PN10 | BSP |
| 04102 | 1" - 3/4" | 12 | 17 | 16 | 36 | 36 | PN10 | BSP |
| 04105 | 1 1/4" - 1" | 24 | 19 | 20 | 44 | 51 | PN10 | BSP |
| 04107 | 1 1/2" - 1" | 28 | 24 | 20 | 48 | 51 | PN10 | BSP |
| 04108 | 1 1/2" - 1 1/4" | 34 | 24 | 20 | 48 | 51 | PN10 | BSP |
| 04111 | 2" - 1 1/4" | 40 | 25 | 21 | 49 | 65 | PN10 | BSP |
| 04112 | 2" - 1 1/2" | 49 | 25 | 26 | 56 | 65 | PN10 | BSP |
| 04115 | 2 1/2"-2" | 74 | 30 | 26 | 60 | 80 | PN10 | BSP |





Documentação do Produto



Certificados do Produto



Certificados da Empresa

