



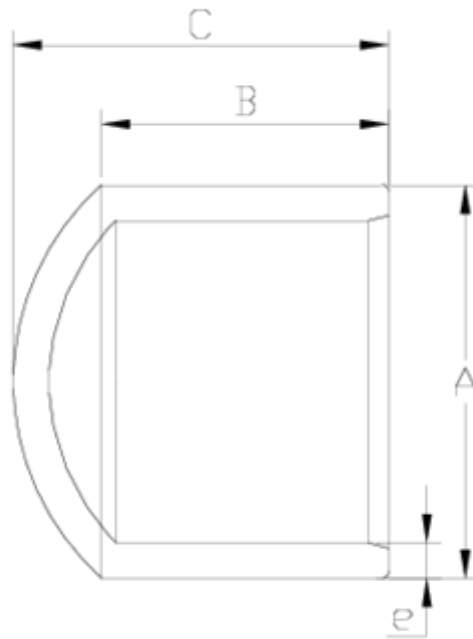
**Eletrofusão / Soldadura por topo**

## Tampão injectado longo soldadura a tope/electrofusión ITEM 427



REFERÊNCIA	DESCRIÇÃO	Peso líquido	Volume (m <sup>3</sup> )	Peso bruto	Unidades por lote
1019484	Tampão Injetado longo 50	0,37	0,00892	6,06	16
1019485	Tampão Injetado longo 63	0,084442	0,01553	1,34	12
1019486	Tampão Injetado longo 75	0,13283	0,01553	1,655	10
1019487	Tampão Injetado longo 90	0,1797	0,01553	2,943	10
1019488	Tampão Injetado longo 110	0,4015	0,03129	3,785	8
1019489	Tampão Injetado longo 125	0,5604	0,03129	3,375	5
1019490	Tampão Injetado longo 140	0,732333	0,03129	2,77	3
1019491	Tampão Injetado longo 160	0,9954	0,00891	2,1782	2
1019492	Tampão Injetado longo 180	1,36	0,00000	1,36	1
1019493	Tampão Injetado longo 200	2,12	0,01782	2,3749	1
1019494	Tampão Injetado longo 225	3,025	0,00000	3,025	1
1019495	Tampão Injetado longo 250	3,3473	0,02244	3,835	1
1019496	Tampão Injetado longo 280	5,56	0,00000	5,56	1
1019497	Tampão Injetado longo 315	7,176	0,03682	7,726	1





## ITEM 427 | Tampão injectado largo soldadura a tope/electrofundición

Código	f tubo-A	Peso (g)	B	C	e	PN	MEDIDA
19484	50	50	58	74	4.6	PN16	MÉTRICO
19485	63	85	66	79	5.8	PN16	MÉTRICO
19486	75	145	67	79	6.8	PN16	MÉTRICO
19487	90	240	73	93	8.2	PN16	MÉTRICO
19488	110	387	80	105	10	PN16	MÉTRICO
19489	125	546	95	124	11.4	PN16	MÉTRICO
19490	140	835	110	140	12.7	PN16	MÉTRICO
19491	160	1026	121	152	14.6	PN16	MÉTRICO
19492	180	1369	134	169	16.4	PN16	MÉTRICO
19493	200	1839	140	184	18.2	PN16	MÉTRICO





## ITEM 427 | Tampão injectado largo soldadura a tope/electrofusión

19494	225	2500	160	200	20.5	PN16	MÉTRICO
19495	250	3927	152	230	22.7	PN16	MÉTRICO
19496	280	5344	162	257	25.4	PN16	MÉTRICO
19497	315	7176	167	262	28.6	PN16	MÉTRICO





## Documentação do Produto



## Certificados do Produto

## Certificados da Empresa

